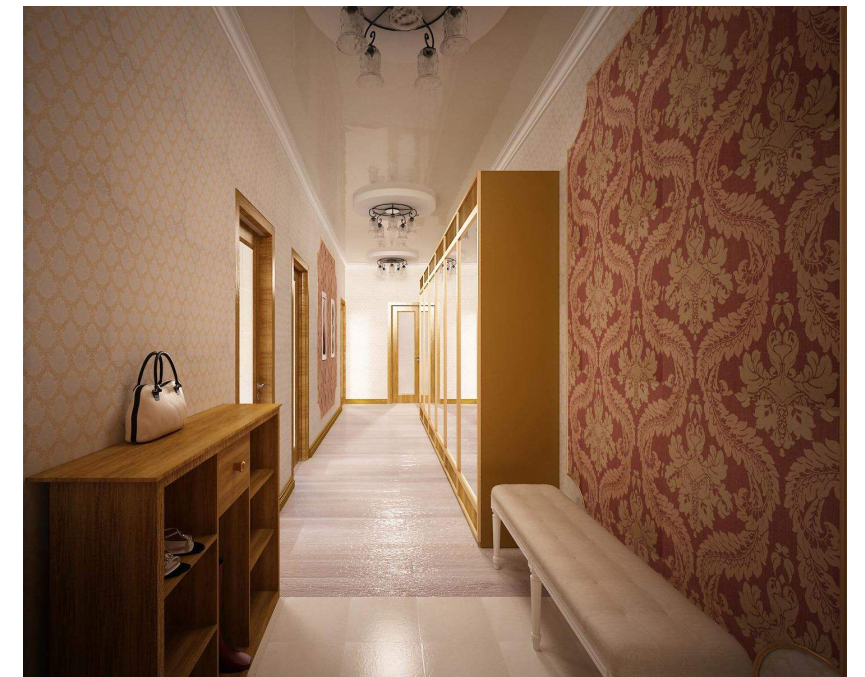
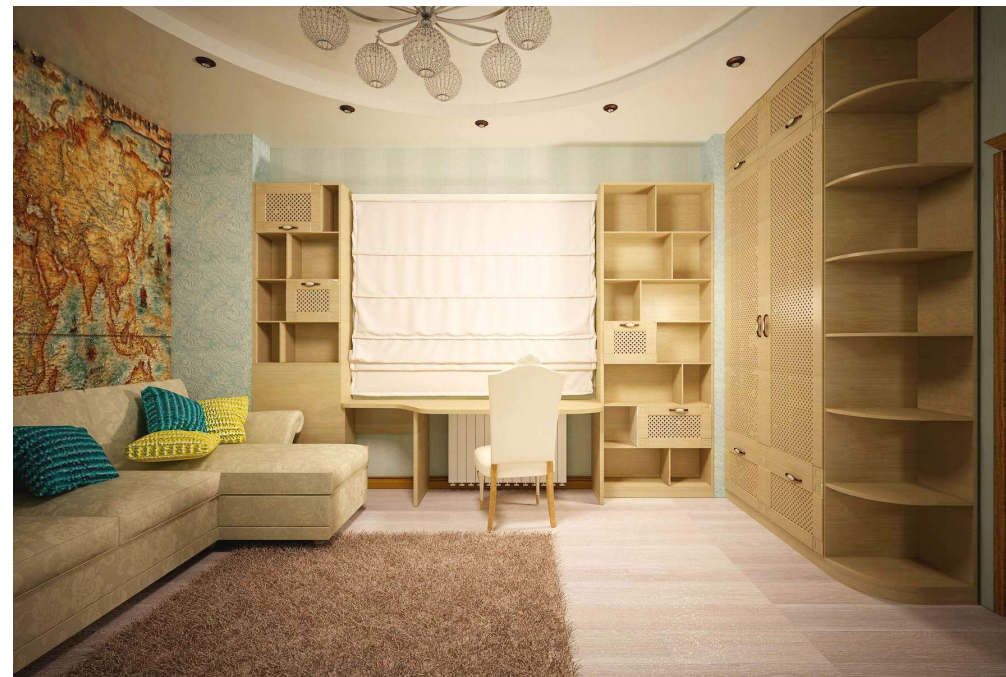
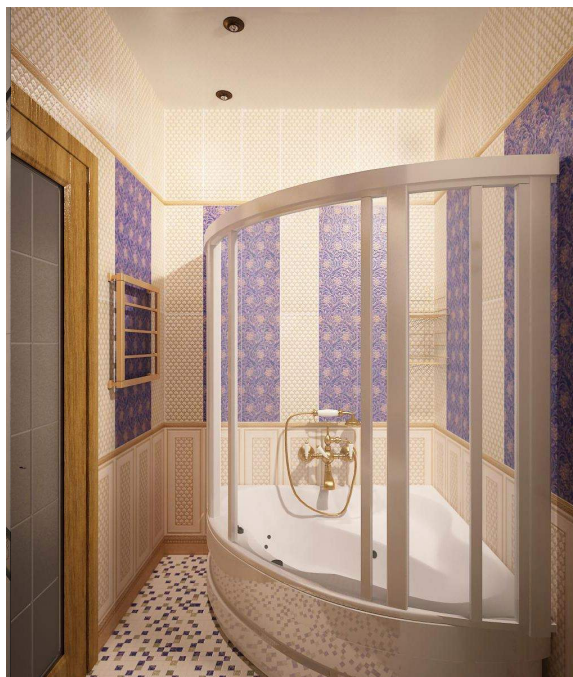


Дизайн-проект квартиры по адресу



Согласовано

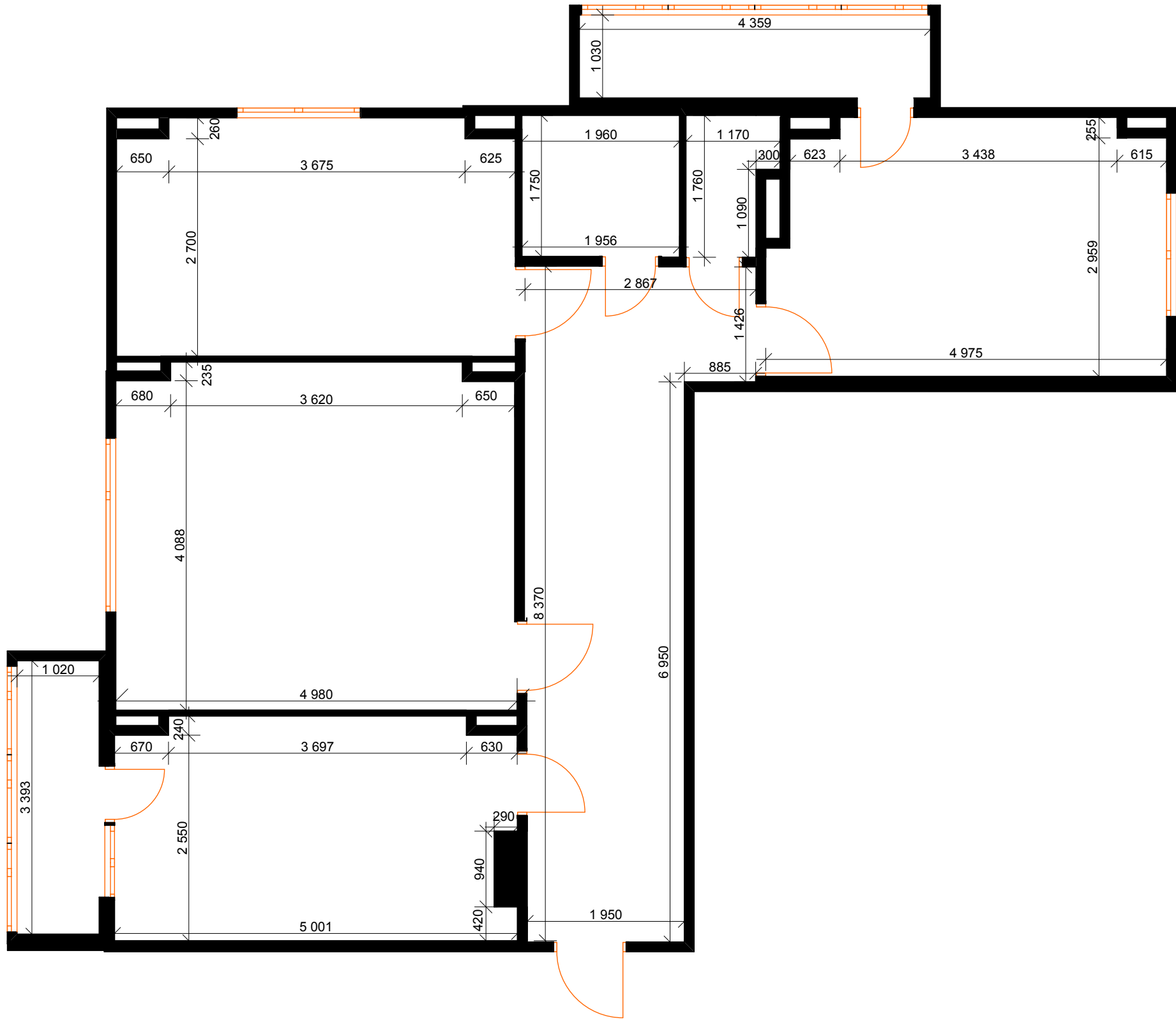
Инов. № подл.	Подп. и дата	Взам. инв. №	

	Наименование чертежей	Масштаб	№ Стр
1	Титульный лист		1
2	Содержание		2
3	Обмерочный план	М 1:50	3
4	План монтируемых перегородок и радиаторов	М 1:50	4
5	Обмерочный план после перепланировки	М 1:50	5
6	План пола	М 1:50	6
7	План размещения теплых полов	М 1:50	7
8	План потолка	М 1:50	8
9	План дверей	М 1:50	9
10	План размещения светильников	М 1:50	10
11	План привязки светильников по группам	М 1:50	11
12	План размещения электроарматуры	М 1:50	12
13	План размещения мебели и оборудования	М 1:50	13
14	Развертки гостиной	М 1:50	14
15	Развертки спальни	М 1:50	15
16	Развёртки детской	М 1:50	16
17	Развертки кухни	М 1:50	17
18	Развёртки ванной	М 1:50	18
19	Развертки санузла	М 1:50	19
20	Развёртки коридора	М 1:50	20
21	Развёртки балкона на кухне	М 1:50	21
22	Развёртки балкона в спальне	М 1:50	22
23	Перспективное изображение. Гостиная		23-25
24	Перспективное изображение. Спальня		26-27
25	Перспективное изображение. Детская		28-30
26	Перспективное изображение. Кухня		31-33
27	Перспективное изображение. Ванная		34
28	Перспективное изображение. Санузел		35
29	Перспективное изображение. Коридор		36-38
30	Перспективное изображение. Балкон на кухне		39
31	Перспективное изображение. Балкон в спальне		40

Изм.	Коп.уч.	Лист	Недок.	Подп.	Дата				
Директор						Дизайн-проект интерьера квартиры	Стадия	Лист	Листов
Дизайнер							ДП	2	40
Конструктор									
Прораб						Содержание			

Согласовано

Инва. № подл.	Подп. и дата	Взам. инв. №

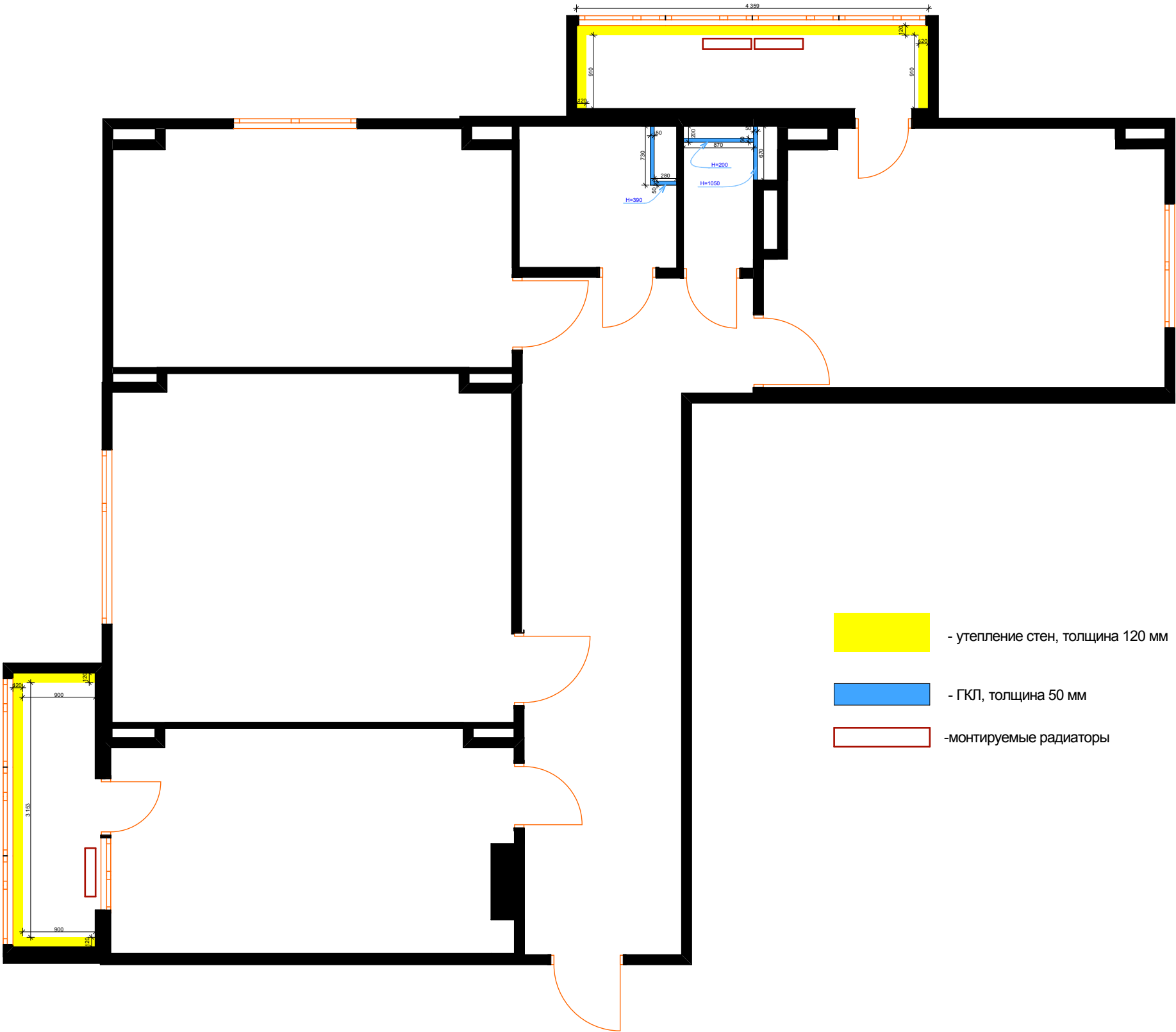


**Размеры уточняются с прорабом по месту*

Изм.	Кол.уч.	Лист	Недок.	Подп.	Дата				
Директор						Дизайн-проект интерьера квартиры		Стадия	Лист
Дизайнер								ДП	3
Конструктор									40
Прораб						Обмерочный план			

Копировал

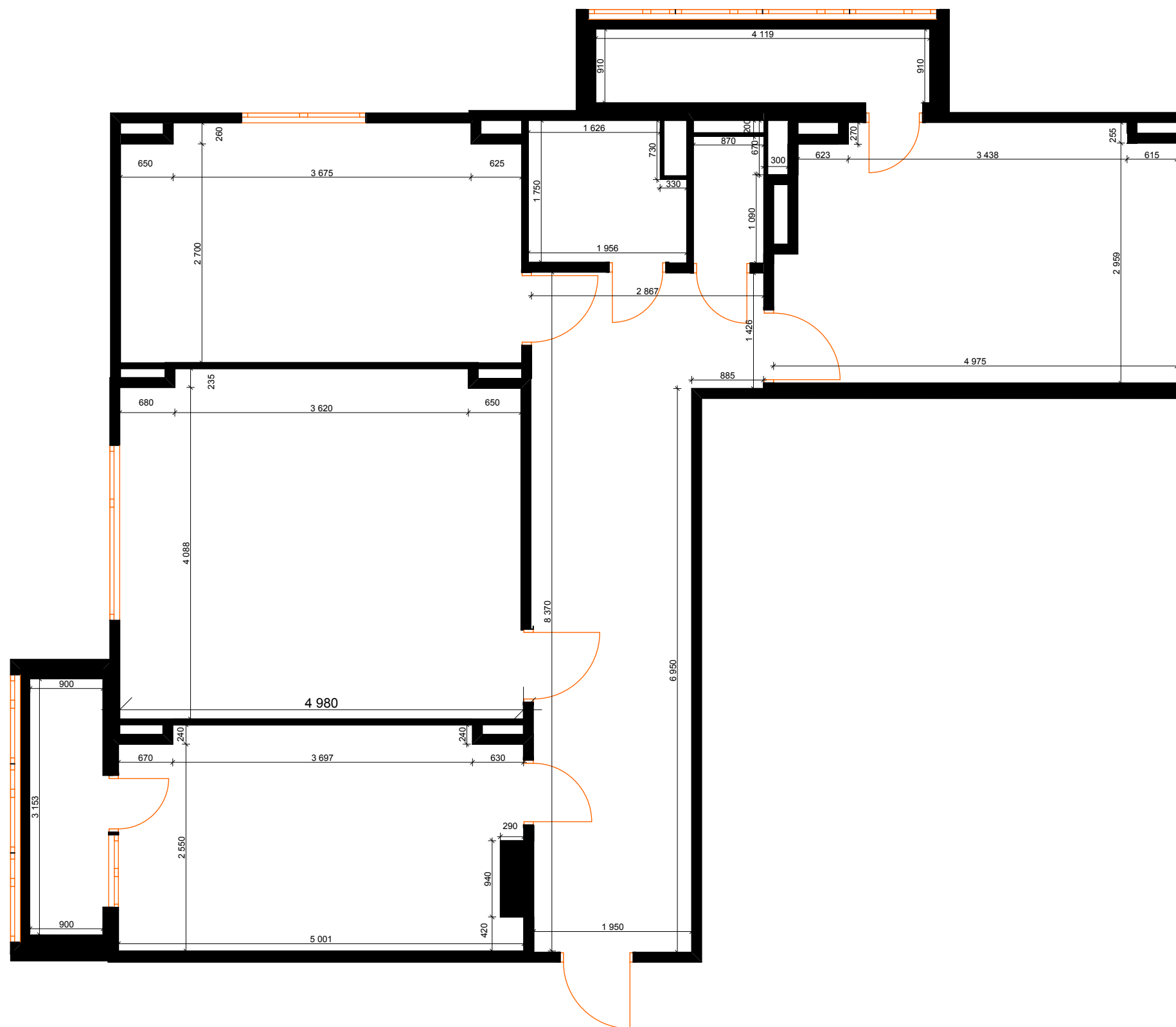
Согласовано				Взам. инв. №	
Инв. № подл.		Подп. и дата			



**Размеры уточняются с прорабом по месту*

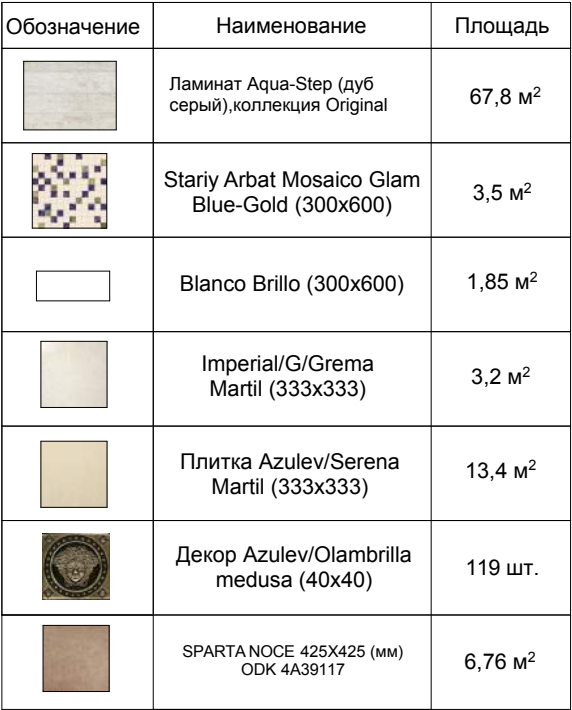
Изм.	Кол.уч.	Лист	№ док.	Подп.	Дата	Дизайн-проект интерьера квартиры		Стадия	Лист	Листов
Директор								ДП	4	40
Дизайнер										
Конструктор										
Прораб						План монтируемых перегородок				

Инв. № подл.	Подп. и дата	Взам. инв. №	Согласовано			



Изм.	Коп.уч.	Лист	Нодок.	Подп.	Дата				
Директор						Дизайн-проект интерьера квартиры	Стадия	Лист	Листов
Дизайнер							ДП	5	40
Конструктор									
Прораб						Обмерочный план			

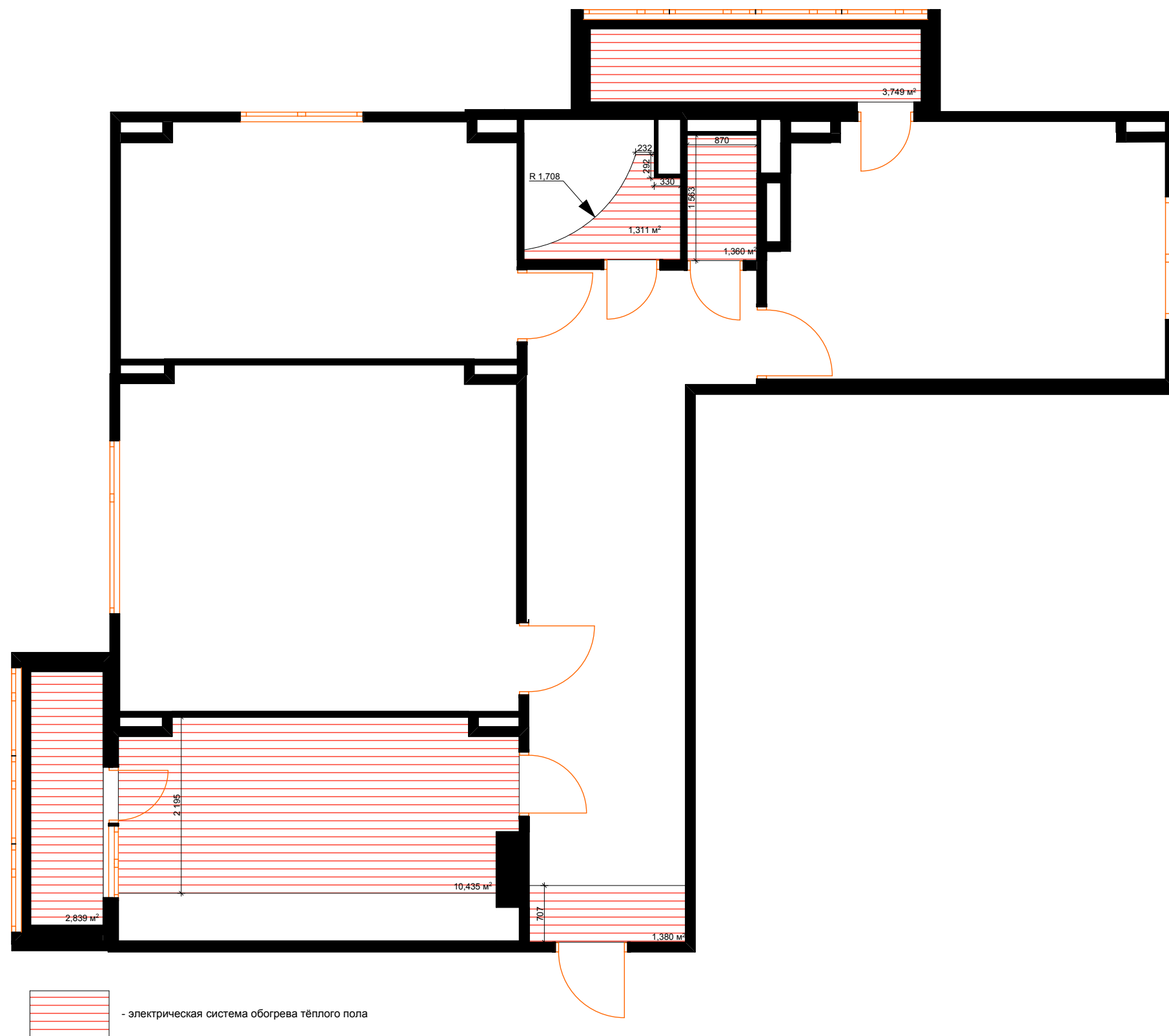
Инв. № подл.	Подп. и дата	Взам. инв. №



Изм.	Коп.уч.	Лист	Нодок.	Подп.	Дата				
Директор						Дизайн-проект интерьера квартиры	Стадия	Лист	Листов
Дизайнер							ДП	6	40
Конструктор									
Прораб						План пола			

Копировал

Инв. № подл.	Подп. и дата	Взам. инв. №	Согласовано		



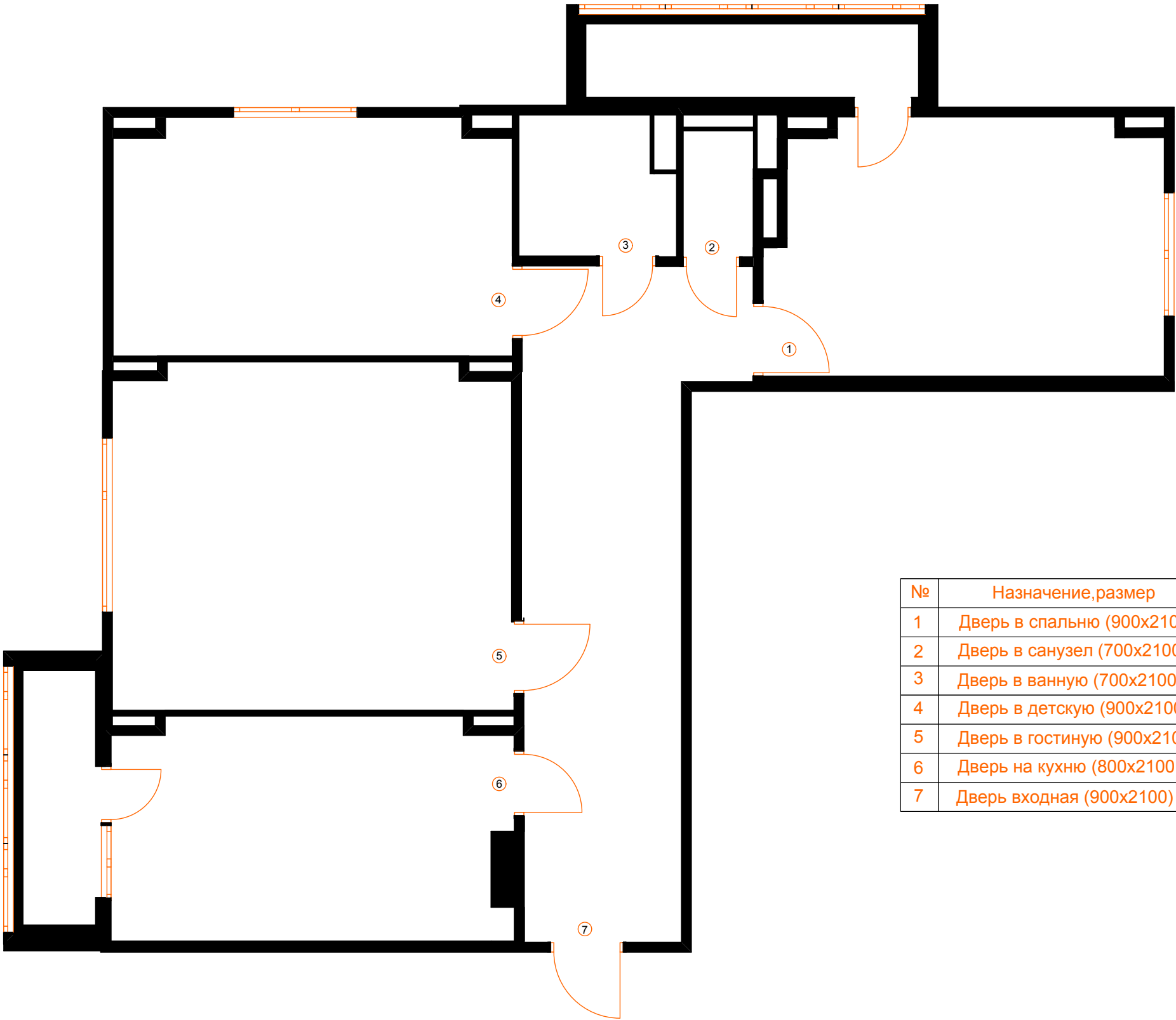
Изм.	Коп.уч.	Лист	Нодок.	Подп.	Дата				
Директор						Дизайн-проект интерьера квартиры	Стадия	Лист	Листов
Дизайнер							ДП	7	40
Конструктор									
Прораб						План размещения системы тёплых полов			

*Все размеры и количество материалов уточняются с прорабом по ходу работы

Копировал

Согласовано

Инов. № подл.	Подп. и дата	Взам. инв. №			



№	Назначение,размер	Фурнитура
1	Дверь в спальню (900x2100)	Ручка
2	Дверь в санузел (700x2100)	Ручка, защёлка
3	Дверь в ванную (700x2100)	Ручка, защёлка
4	Дверь в детскую (900x2100)	Ручка
5	Дверь в гостиную (900x2100)	Ручка
6	Дверь на кухню (800x2100)	Ручка
7	Дверь входная (900x2100)	Ручка, замок

*Размеры дверей даны по полотну

*Все размеры и количество материалов уточняются с прорабом по ходу работы

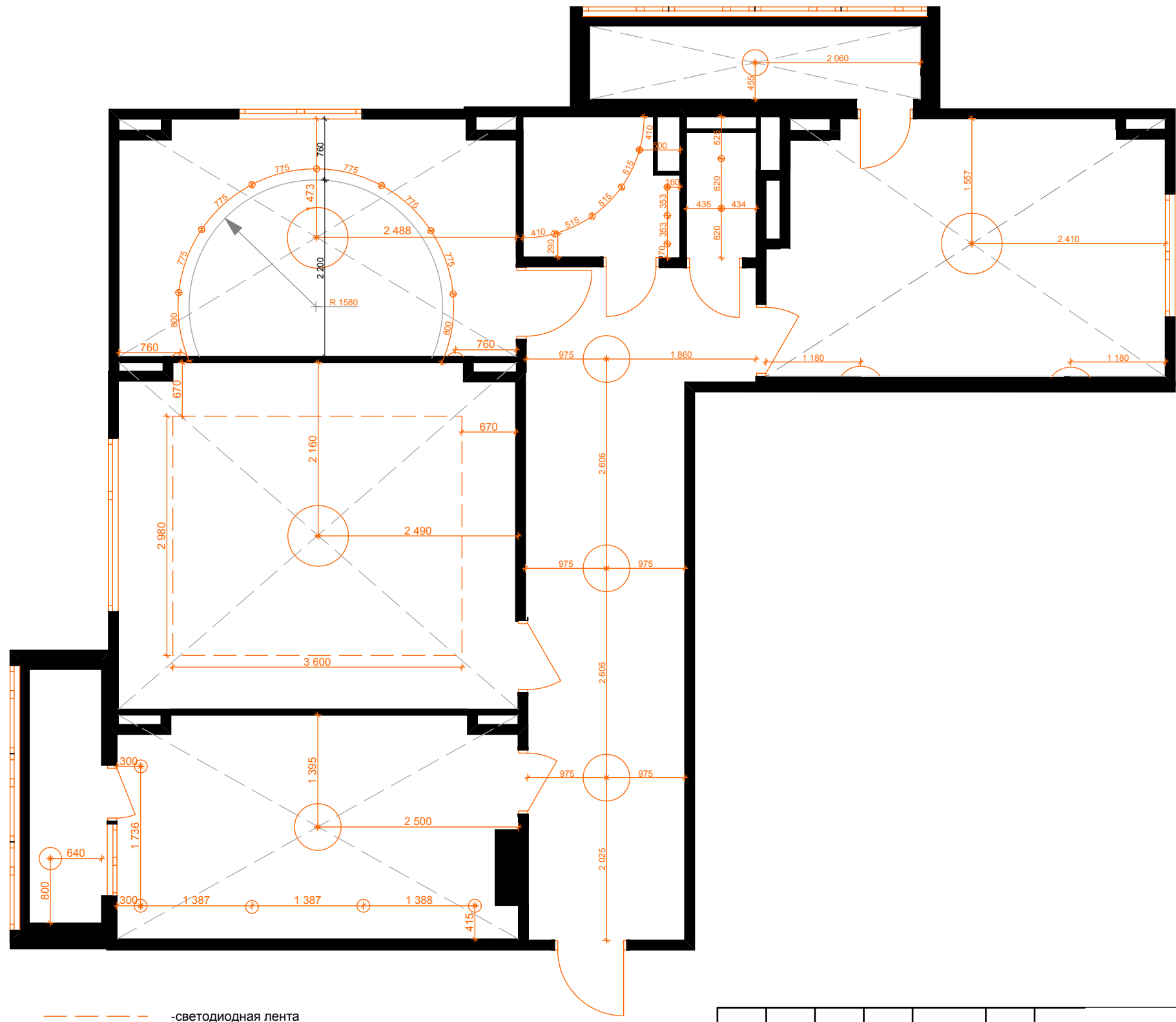
Изм.	Коп.уч.	Лист	№док.	Подп.	Дата	Дизайн-проект интерьера квартиры		Стадия	Лист	Листов
Директор								ДП	9	40
Дизайнер										
Конструктор										
Прораб						План дверей				

Копировал

Согласовано

Изнв. № подл.	Подп. и дата	Взам. инв. №

*Все размеры и количество материалов уточняются с прорабом по ходу работы

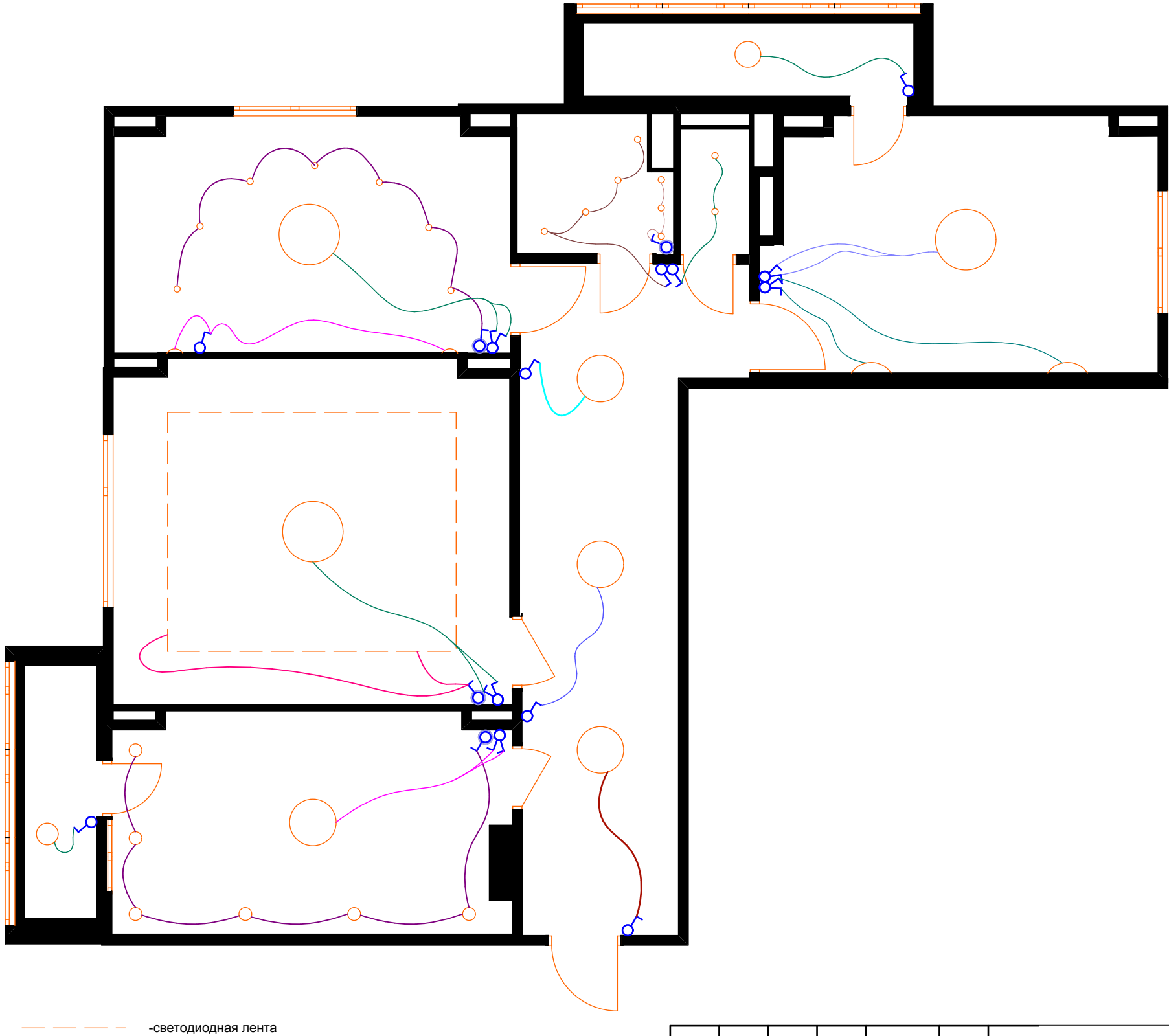


Изм.	Кол.уч.	Лист	Недок.	Подп.	Дата	Дизайн-проект интерьера квартиры			
Директор									
Дизайнер									
Конструктор									
Прораб						План размещения светильников			
							Стадия	Лист	Листов
							ДП	10	40

Копировал

Согласовано

Инов. № подл.	Подп. и дата	Взам. инв. №



*Все размеры и количество материалов уточняются с прорабом по ходу работы

Изм.	Коп.уч.	Лист	Недок.	Подп.	Дата				
Директор						Дизайн-проект интерьера квартиры	Стадия	Лист	Листов
Дизайнер							ДП	11	40
Конструктор									
Прораб						План привязки светильников по группам			

Копировал

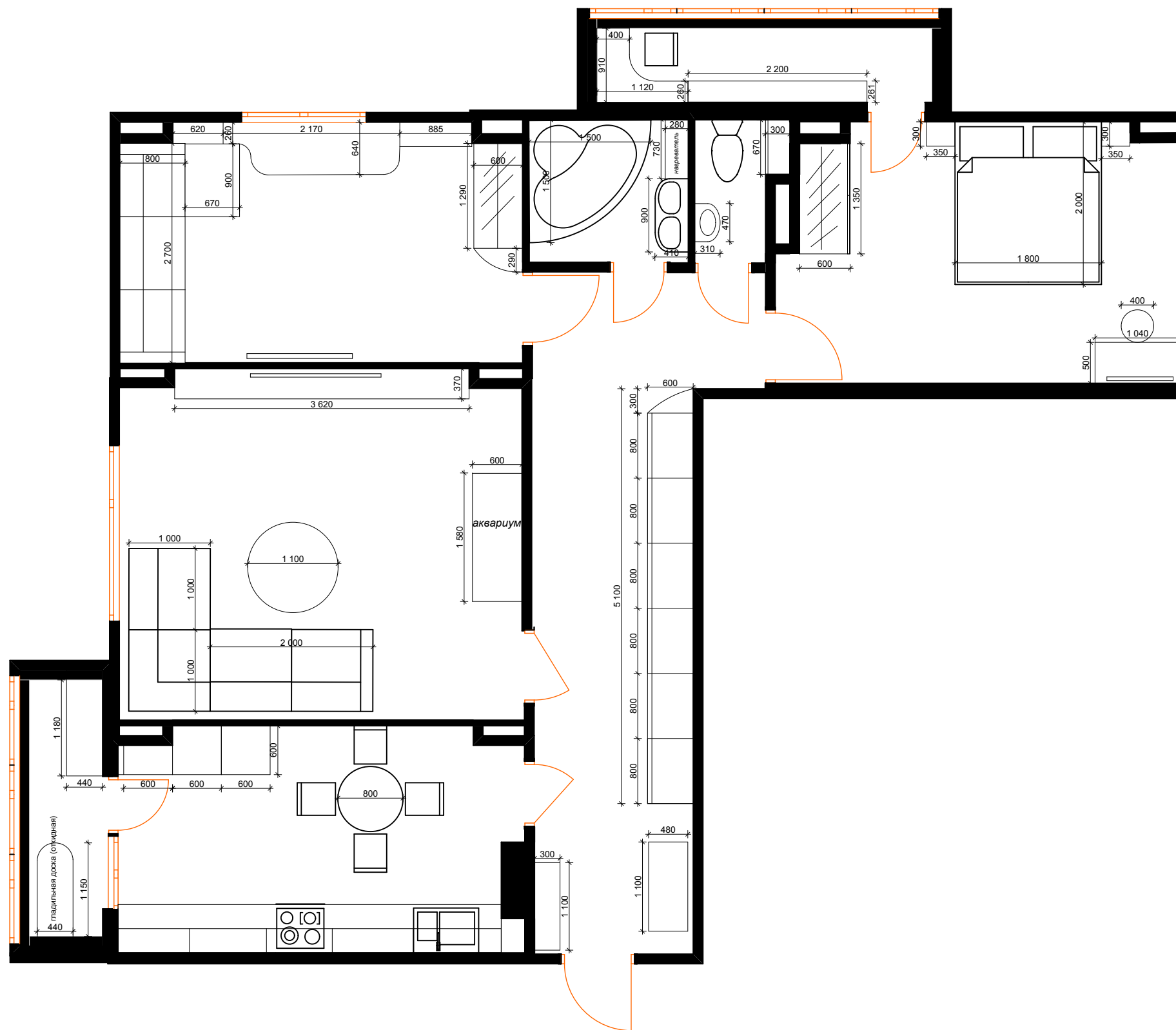
Инв. № подл.	Подп. и дата	Взам. инв. №



Изм.	Коп.уч.	Лист	Нодок.	Подп.	Дата				
Директор						Дизайн-проект интерьера квартиры	Стадия	Лист	Листов
Дизайнер							ДП	12	40
Конструктор									
Прораб						План размещения электроарматуры			

Копировал

Инв. № подл.	Подп. и дата	Взам. инв. №



*Все размеры и количество материалов уточняются с прорабом по ходу работы

Изм.	Коп.уч.	Лист	Н.докум.	Подп.	Дата	Дизайн-проект интерьера квартиры	Стадия	Лист	Листов
Директор							ДП	13	40
Дизайнер									
Конструктор									
Прораб						План расстановки мебели и оборудования			

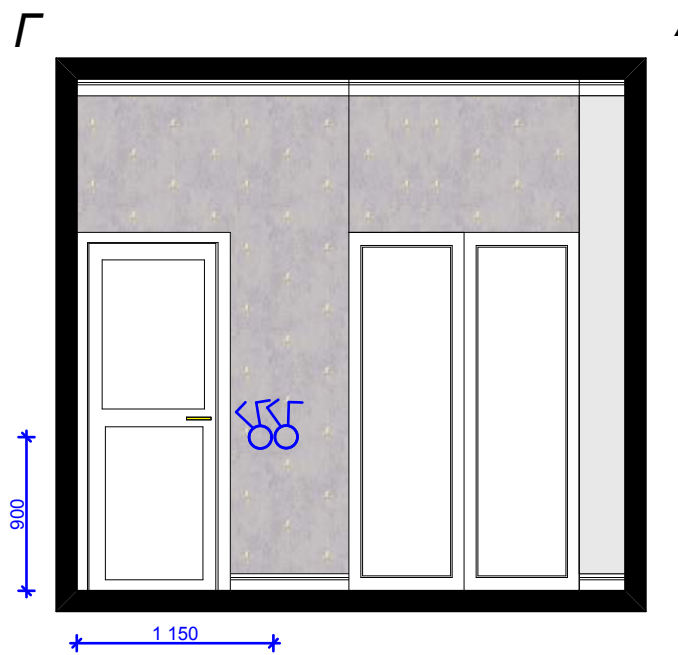
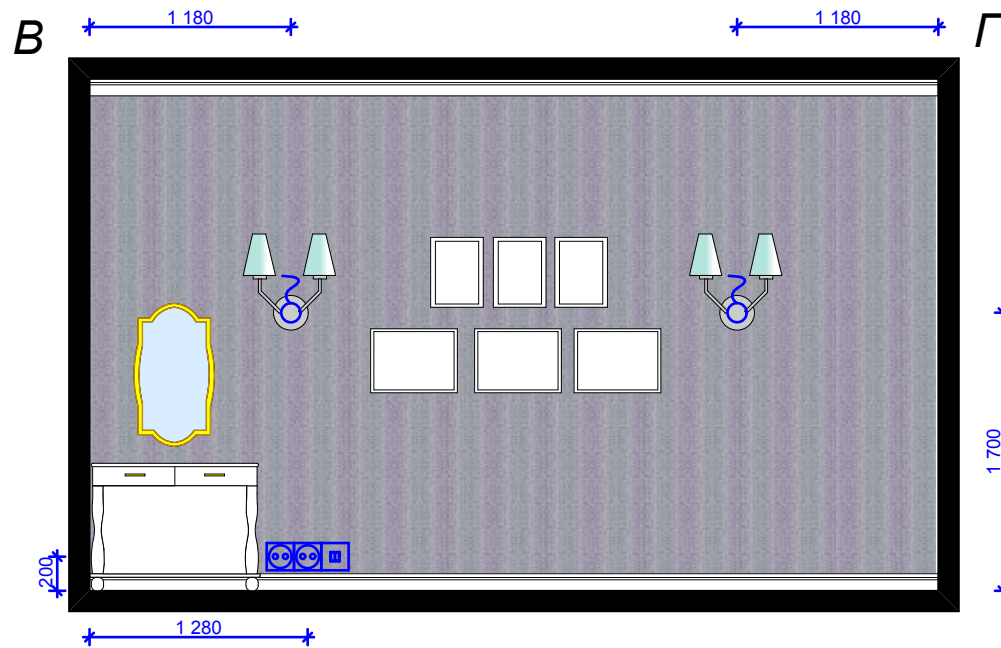
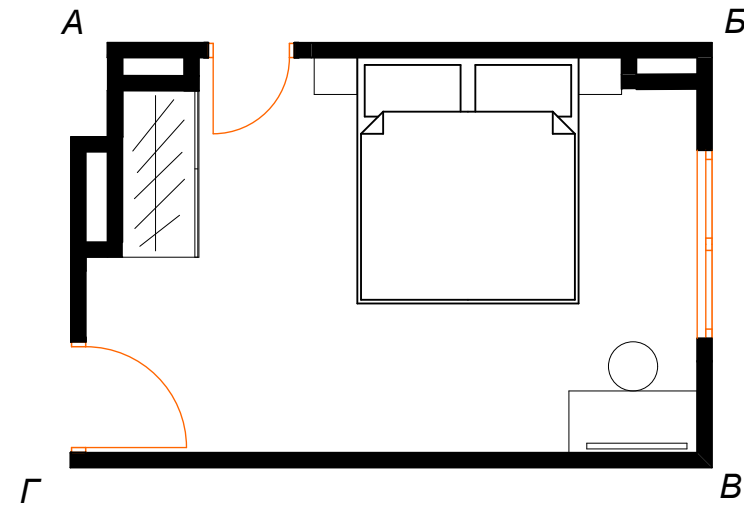
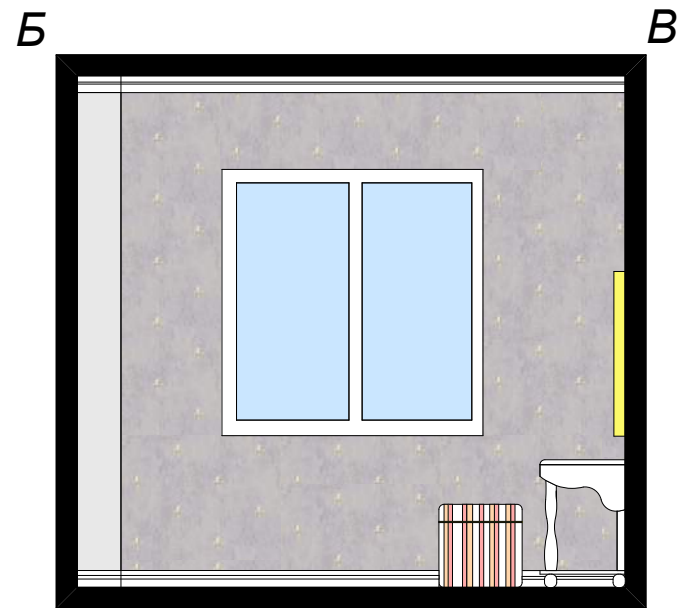
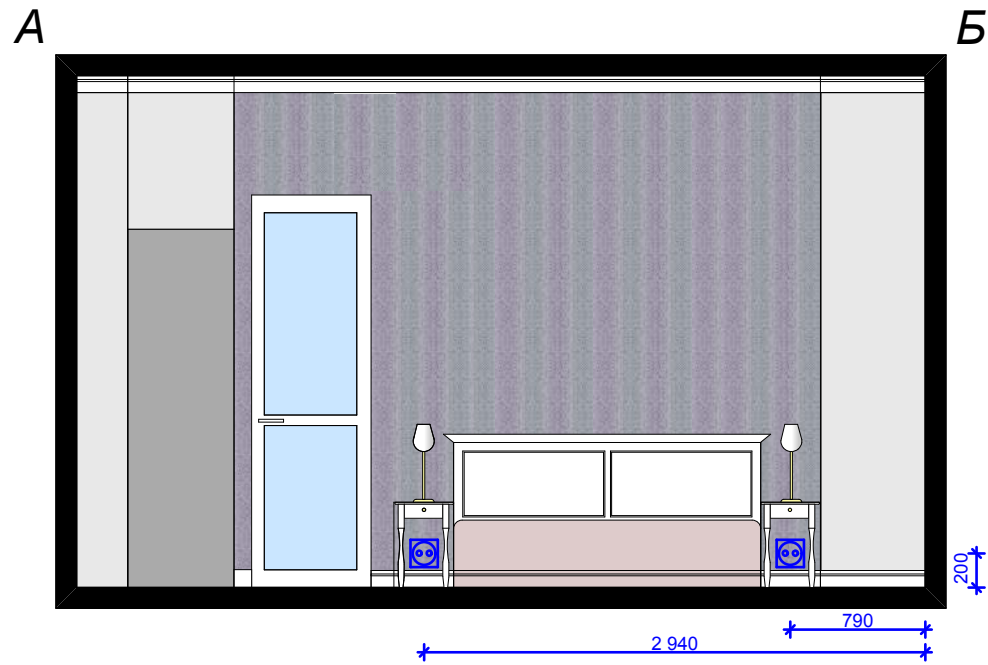
Копировал

Согласовано

Взам. инв. №

Подп. и дата

Инв. № подл.



Обозн. на плане	Обозначение	Цвет	Кол-во, шт
	Розетка электрическая. 220V с защищенным контактом	Белый	4
	Двуклавишный выключатель	Белый	2
	Электрический вывод	Белый	2
	Розетка телефонная	Белый	1

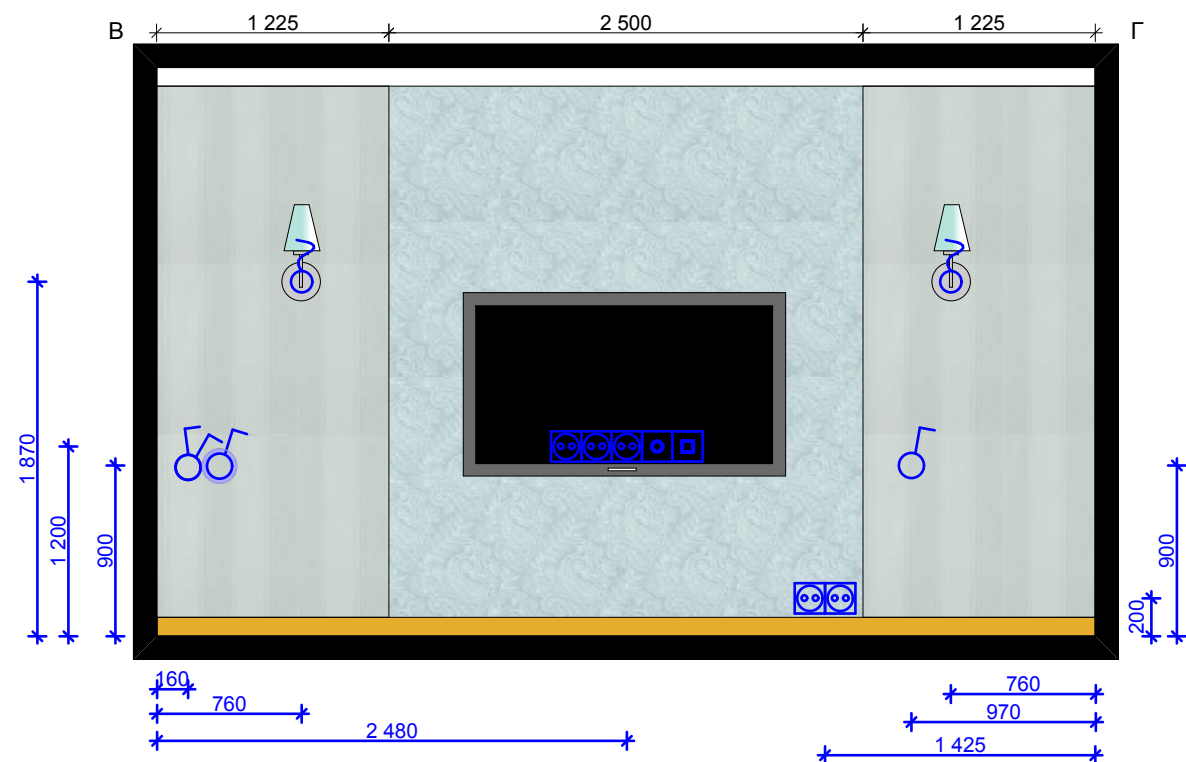
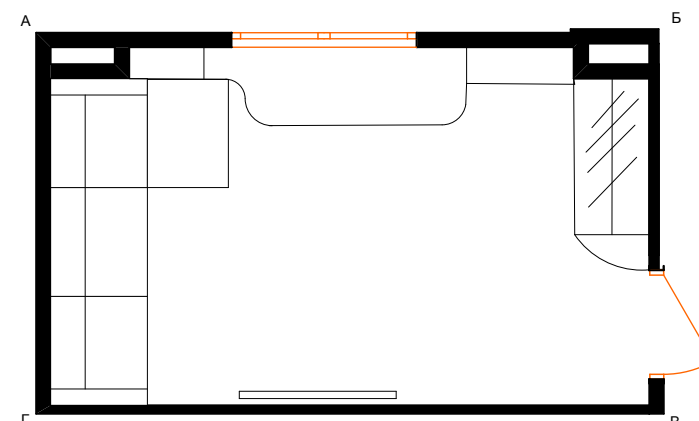
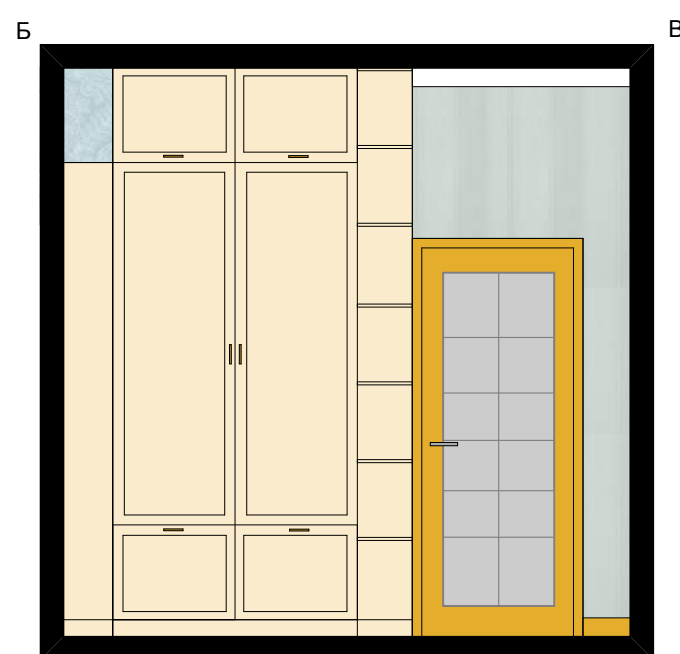
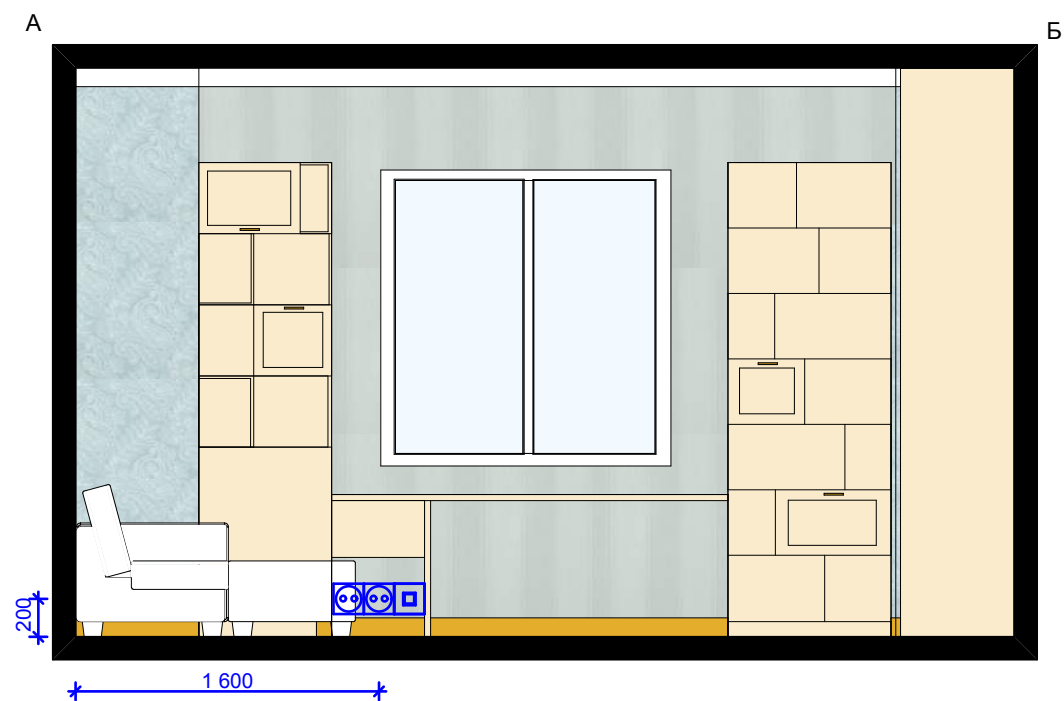
Обозн. на плане	Арт. наименование
	Fleur De Lis R 0009/Rococo/Pro Spero
	Gilded Elegance/Pro Spero-dl 44909
	Обои под покраску

*Все размеры и количество материалов уточняются с прорабом по ходу работы

Изм.	Кол.уч.	Лист	Недок.	Подп.	Дата				
Директор						Дизайн-проект интерьера квартиры	Стадия	Лист	Листов
Дизайнер							ДП	15	40
Конструктор									
Прораб						Развёртки спальни			

Копировал

Инв. № подл.	Подп. и дата	Взам. инв. №



Обозн. на плане	Арт. наименование
	Фреска Modern world Antique map
	Обои Richmond/Thibaut 839-T-4120
	Панно Avalon/Thibaut 839-T-9288

Обозн. на плане	Обозначение	Цвет	Кол-во, шт
	Розетка электрическая, 220V с защищенным контактом	Белый	8
	Розетка телевизионная	Белый	1
	Розетка для интернета	Белый	2
	Розетка телефонная	Белый	1
	Электрический вывод	Белый	2
	Одноклавишный выключатель	Белый	1
	Двуклавишный выключатель	Белый	1
	Поворотный диммер с нажимным выключателем	Белый	1

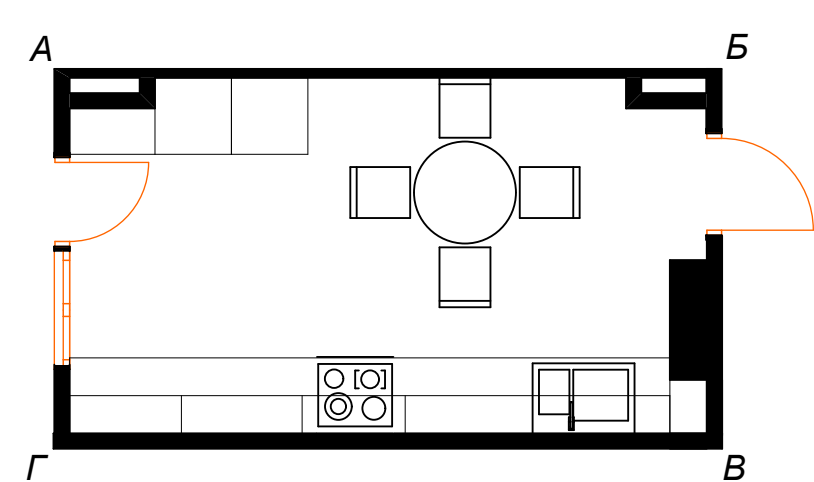
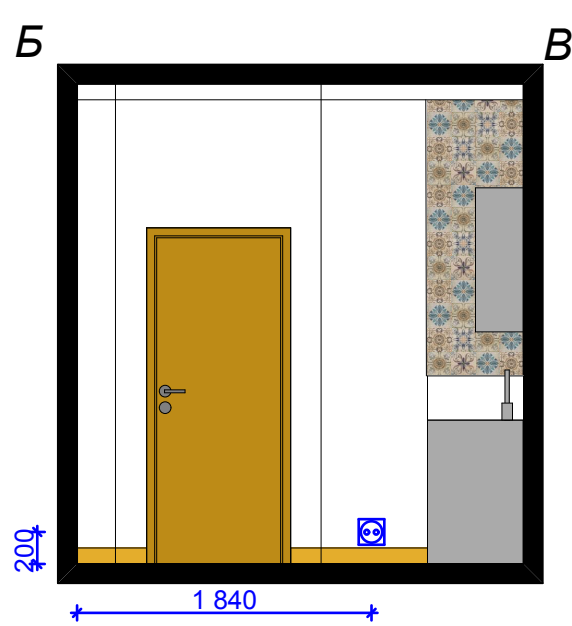
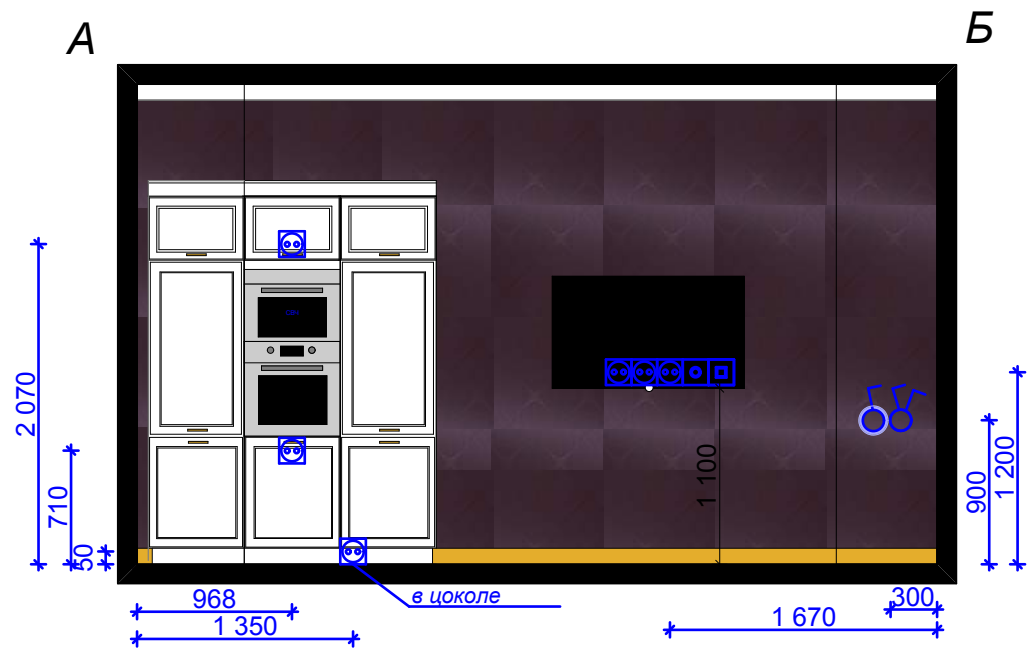
*Все размеры и количество материалов уточняются с прорабом по ходу работы

Изм.	Коп.уч.	Лист	Нодок.	Подп.	Дата				
Директор						Дизайн-проект интерьера квартиры	Стадия	Лист	Листов
Дизайнер							ДП	16	40
Конструктор									
Прораб						Развёртки детской комнаты			

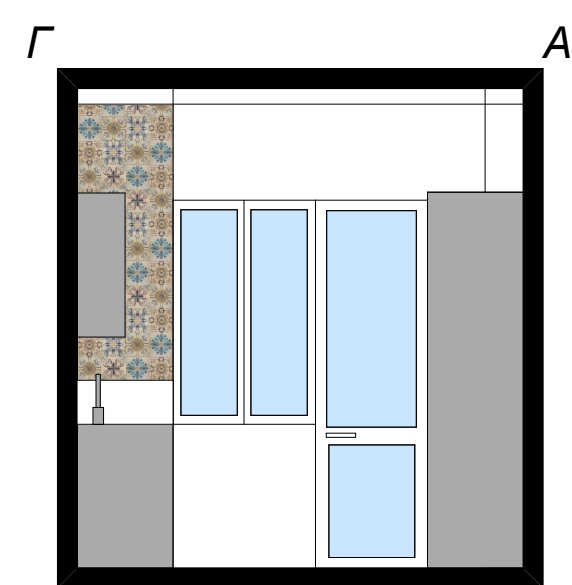
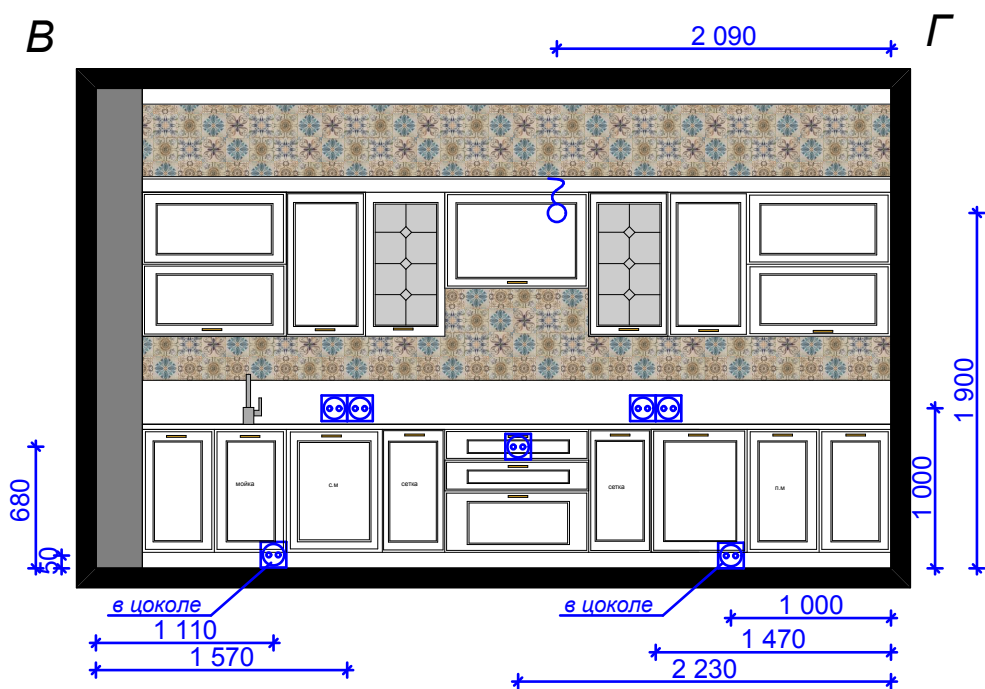
Копировал

Согласовано

Инов. № подл.	Подп. и дата	Взам. инв. №



Обозн. на плане	Обозначение	Цвет	Кол-во, шт
□	Розетка телевизионная	Белый	1
□	Розетка электрическая. 220V с защищенным контактом	Белый	14
□	Розетка для интернета	Белый	1
○	Двуклавишный выключатель	Белый	1
○	Поворотный диммер с нажимным выключателем	Белый	1
○	Электрический вывод	Белый	1



Обозн. на плане	Арт. наименование
■	Обои Architects Paper/Hadi Teherani 117281
■	Sello Del Pasado/Mainzu 1800 - 1 (150x150)
■	Sello Del Pasado/Mainzu 1800 - 3 (150x150)
■	Sello Del Pasado/Mainzu 1700 - 3 (150x150)
■	Sello Del Pasado/Mainzu 1700 - 5 (150x150)
■	Sello Del Pasado/Mainzu 1700 - 6 (150x150)

*Все размеры и количество материалов уточняются с прорабом по ходу работы

Изм.	Кол.уч.	Лист	Недок.	Подп.	Дата				
Директор						Дизайн-проект интерьера квартиры			
Дизайнер									
Конструктор									
Прораб						Развёртки кухни			

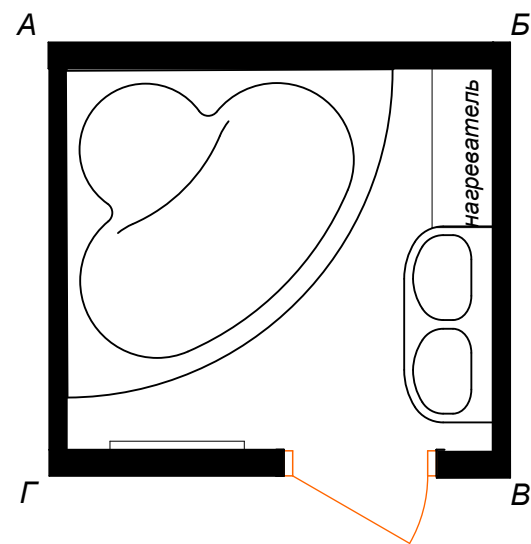
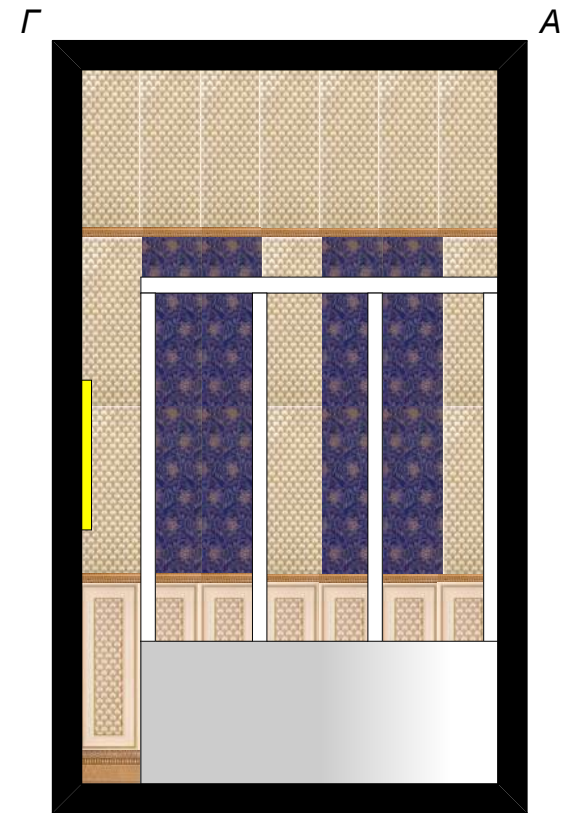
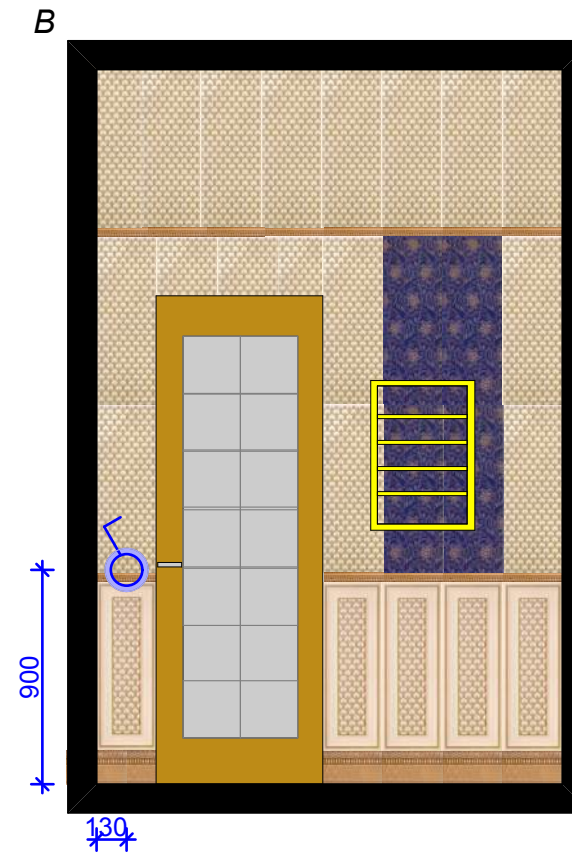
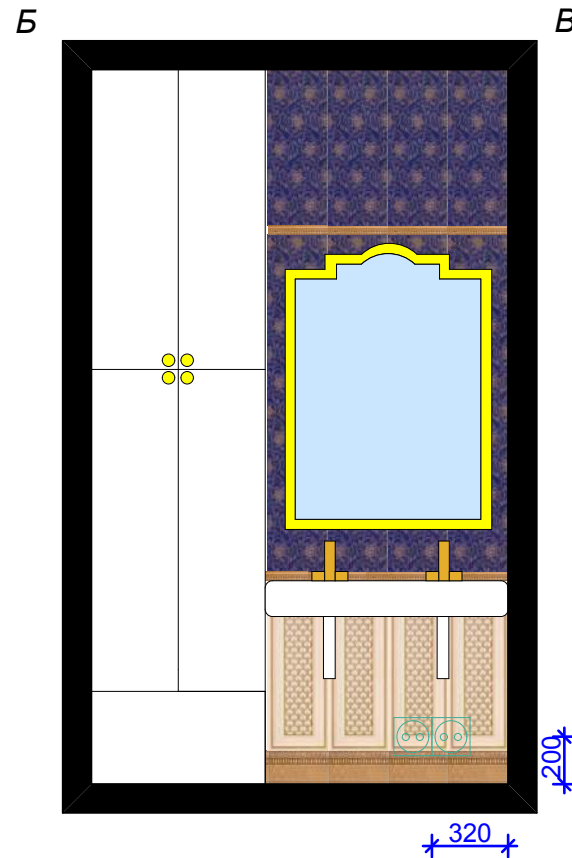
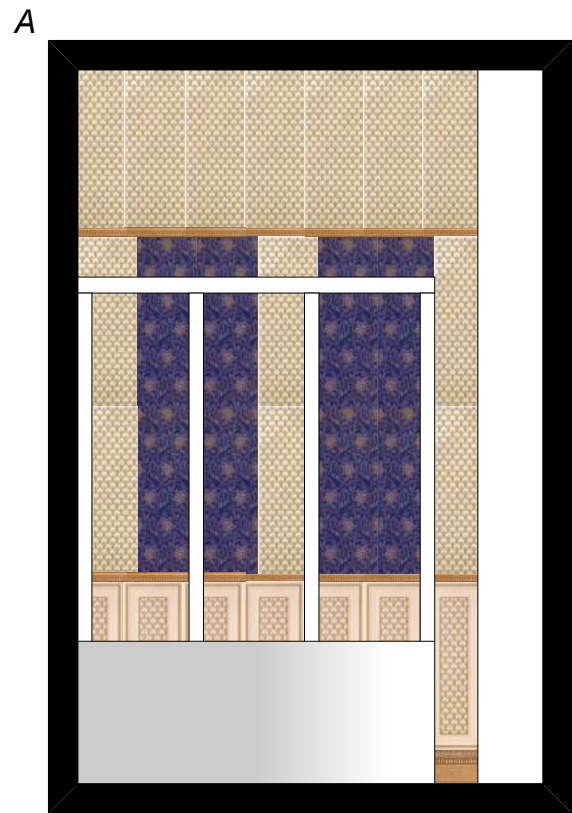
Копировал

Согласовано

Взам. инв. №

Подп. и дата

Инв. № подл.



Обозн. на плане	Арт. наименование
	Stariy Arbat Decore Golden Ring Cream (253x706)
	Stariy Arbat Decore Glam Blue (253x706)
	Stariy Arbat Boiserie Cream (253x706)
	Zocalo Stariy Arbat Gold (140x250)
	Matita Baiserie Stariy Arbat Gold (38x250)

Обозн. на плане	Обозначение	Цвет	Кол-во, шт
	Розетка электрическая. 220V с защищенным контактом(влагостойкая)	Белый	2
	Поворотный диммер с нажимным выключателем	Белый	1

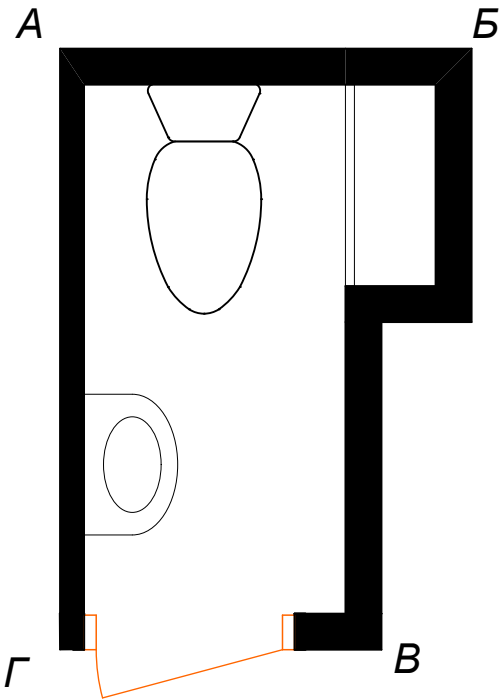
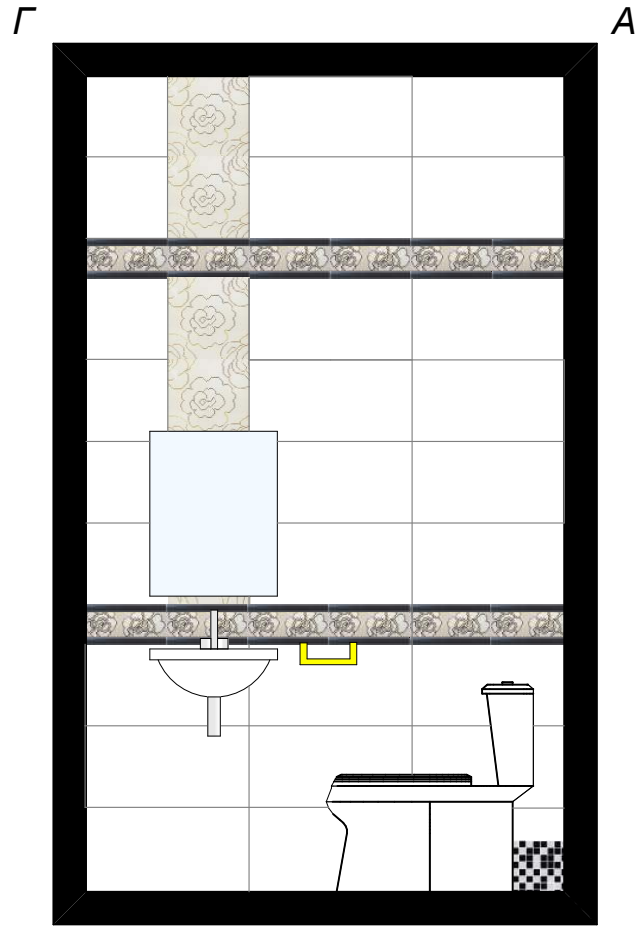
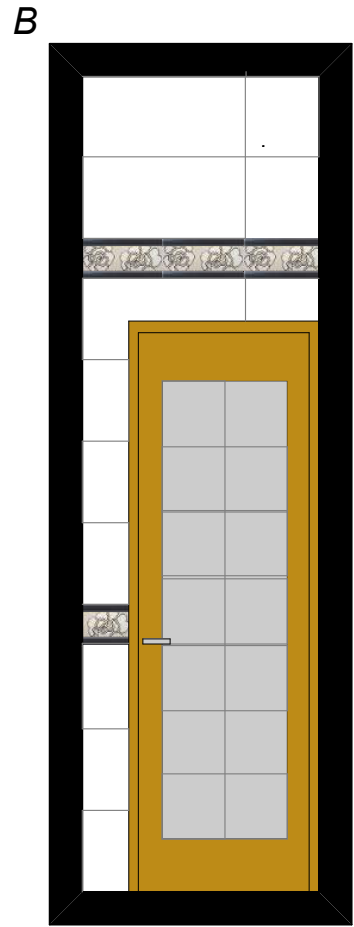
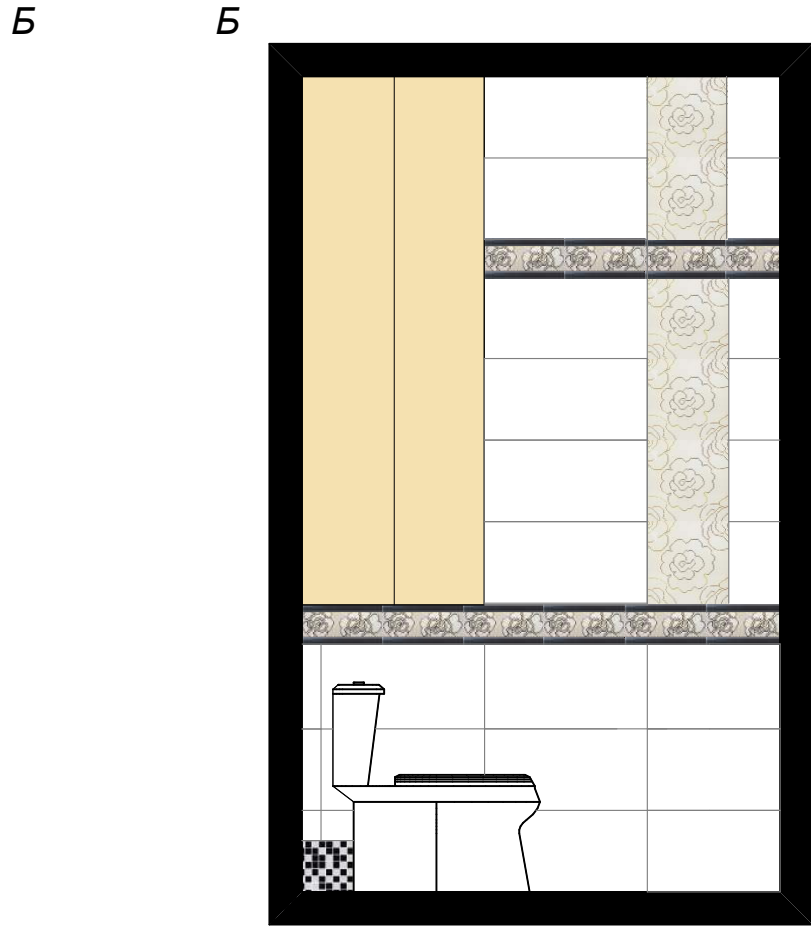
*Все размеры и количество материалов уточняются с прорабом по ходу работы

Изм.	Кол.уч.	Лист	№док.	Подп.	Дата				
Директор						Дизайн-проект интерьера квартиры	Стадия	Лист	Листов
Дизайнер							ДП	18	40
Конструктор									
Прораб						Развёртки ванной			

Копировал

Согласовано

Инов. № подл.	Подп. и дата	Взам. инв. №			



Обозн. на плане	Арт. наименование
	Energy Mosaico Black-Blanco 300x300 мм
	Ispira/Rosas Mosaico Gold 300x600 мм
	Blanco Brillo 300x600 мм

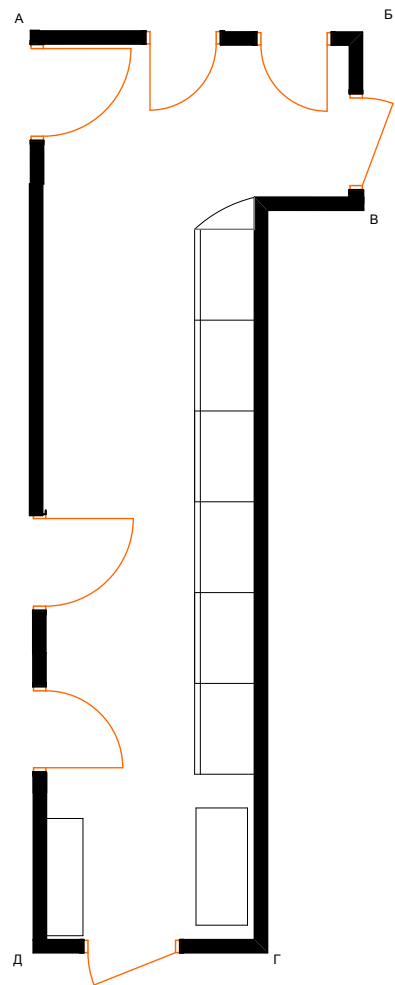
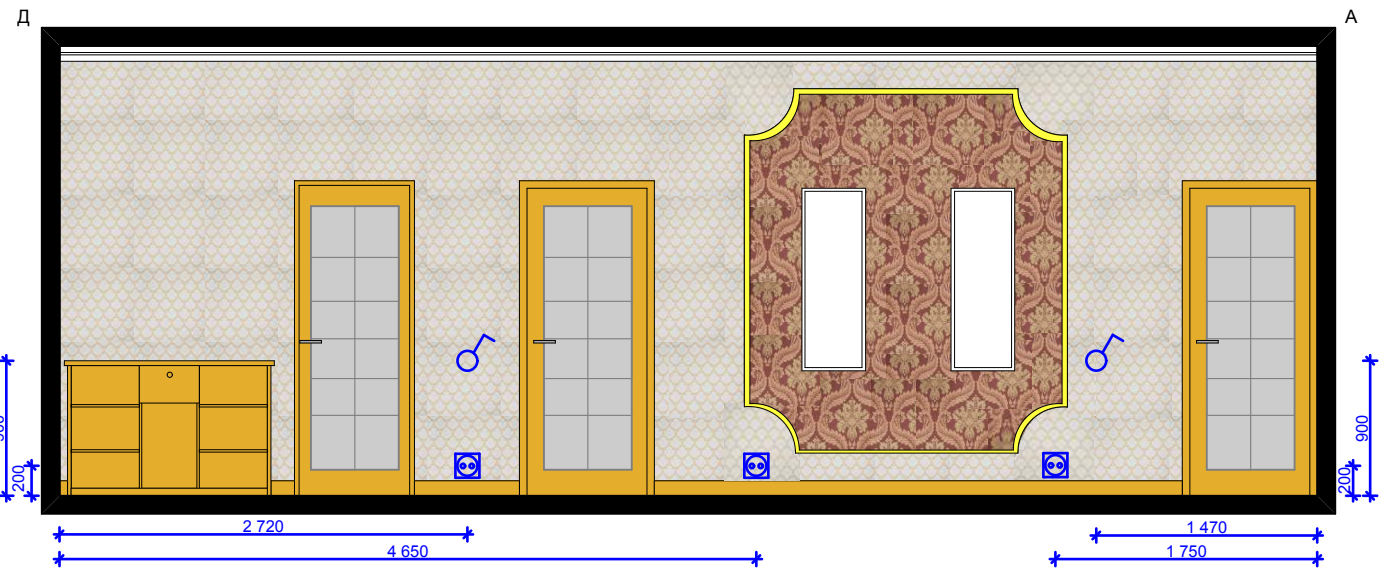
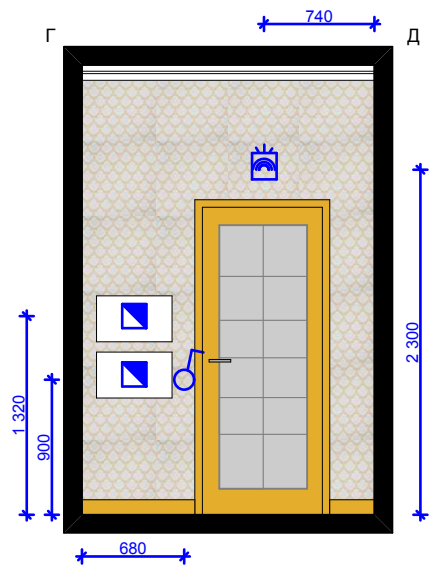
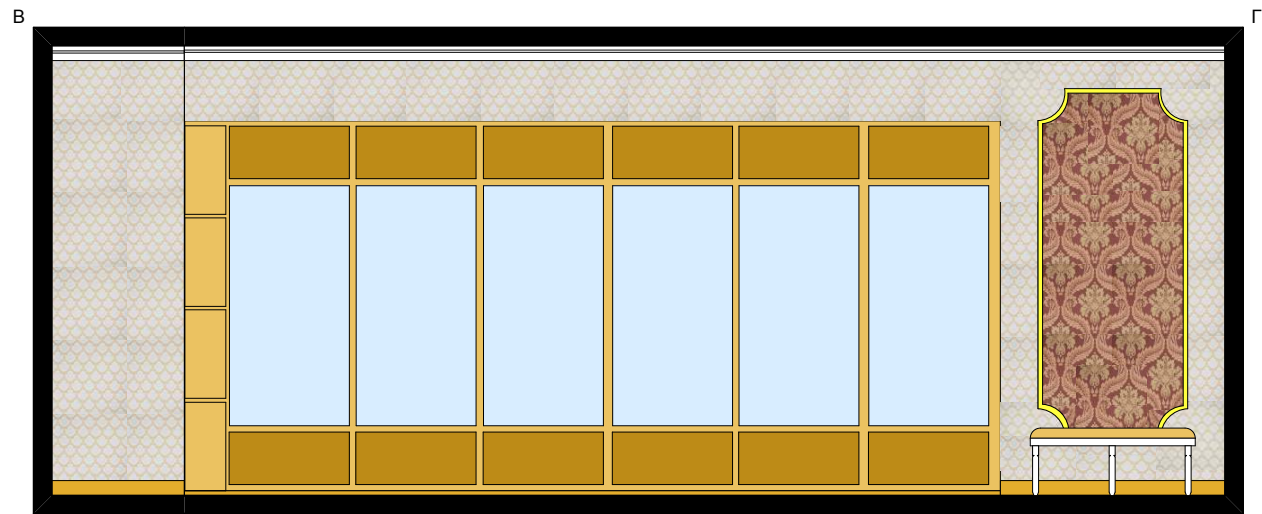
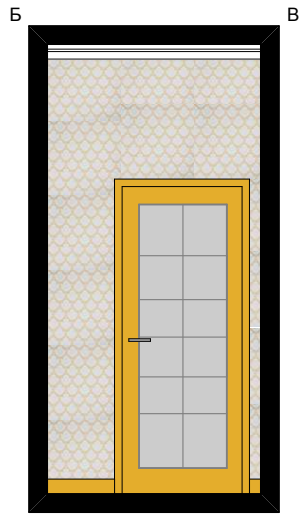
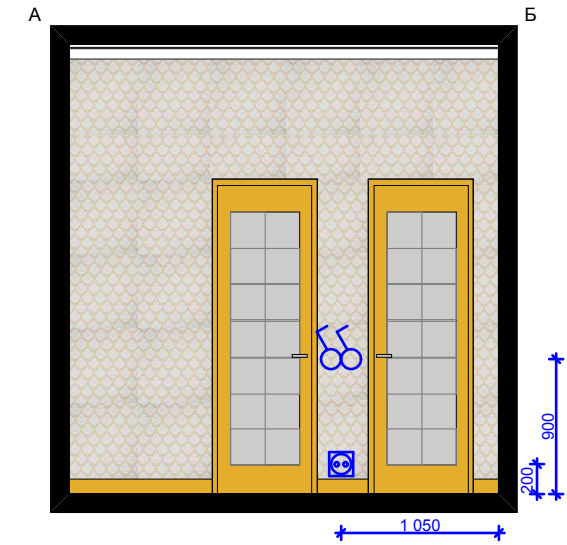
Изм.	Кол.уч.	Лист	Недок.	Подп.	Дата				
Директор						Дизайн-проект интерьера квартиры	Стадия	Лист	Листов
Дизайнер							ДП	19	40
Конструктор									
Прораб						Развёртки санузла			

*Все размеры и количество материалов уточняются с прорабом по ходу работы

Копировал

Согласовано

Инов. № подл.	Подп. и дата	Взам. инв. №	



Обозн. на плане	Арт. наименование
	QUOD III 23504
	QUOD III 23010

Обозн. на плане	Обозначение	Цвет	Кол-во, шт
	Розетка электрическая. 220V с защищенным контактом	Белый	4
	Одноклавишный выключатель	Белый	4
	Динамик звонка	Белый	1
	Распределительный щиток	Белый	2

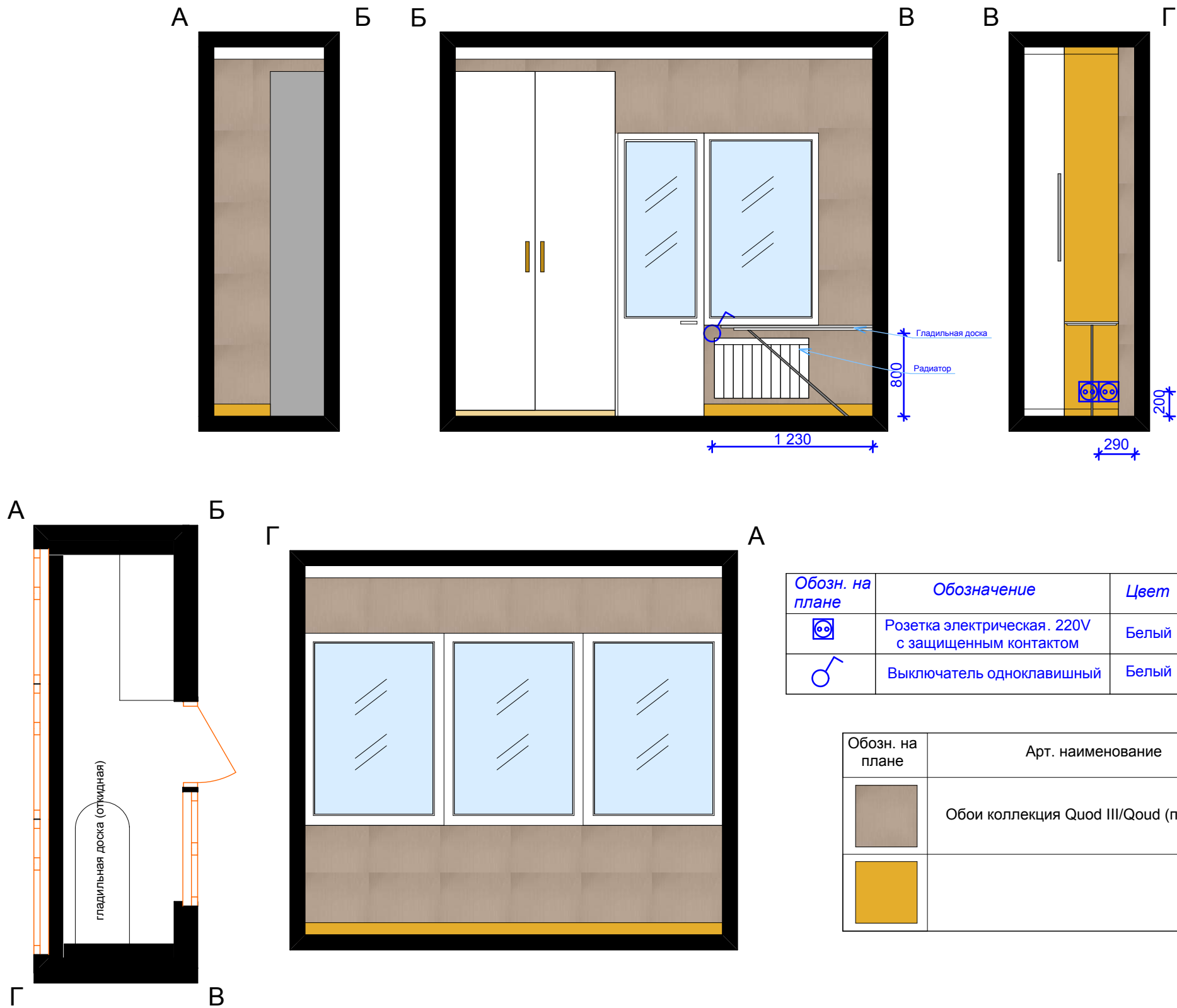
*Все размеры и количество материалов уточняются с прорабом по ходу работы

Изм.	Кол.уч.	Лист	Нед.ок.	Подп.	Дата				
Директор						Дизайн-проект интерьера квартиры			
Дизайнер									
Конструктор									
Прораб						Развёртки коридора			

Копировал

Согласовано

Инов. № подл.	Подп. и дата	Взам. инв. №



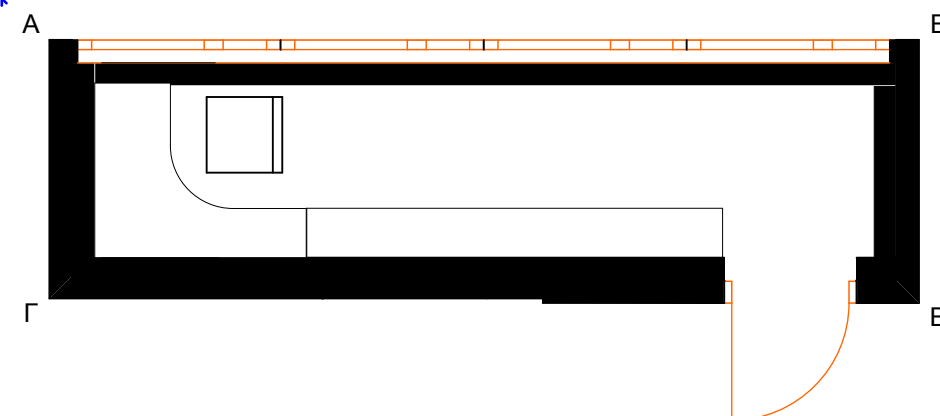
Обозн. на плане	Обозначение	Цвет	Кол-во, шт
⊗	Розетка электрическая. 220V с защищенным контактом	Белый	2
♂	Выключатель одноклавишный	Белый	1


Обозн. на плане	Арт. наименование
■	Обои коллекция Quod III/Quoud (песочный)
■	

*Все размеры и количество материалов уточняются с прорабом по ходу работы

Изм.	Кол.уч.	Лист	№ док.	Подп.	Дата				
Директор						Дизайн-проект интерьера квартиры	Стадия	Лист	Листов
Дизайнер							ДП	21	40
Конструктор									
Прораб						Развёртки балкона на кухне			

Копировал



Обозн. на плане	Арт. наименование
	Обои коллекция Quod III/Quoud (песочный)

Изм.	Коп.уч.	Лист	Нодок.	Подп.	Дата				
Директор						Дизайн-проект интерьера квартиры	Стадия	Лист	Листов
Дизайнер							ДП	22	40
Конструктор									
Прораб						Развёртки балкона в спальне			

*Все размеры и количество материалов уточняются с прорабом по ходу работы

Согласовано



Инов. № подл.	Подп. и дата	Взам. инв. №

Изм.	Коп.уч.	Лист	Недок.	Подп.	Дата				
Директор						Дизайн-проект интерьера квартиры	Стадия	Лист	Листов
Дизайнер							ДП	23	40
Конструктор									
Прораб						Перспективное изображение. Гостиная			

Согласовано

Инов. № подл. Подп. и дата

Взам. инв. №



Изм.	Коп.уч.	Лист	№ док.	Подп.	Дата	Дизайн-проект интерьера квартиры	Стадия	Лист	Листов
Директор							ДП	24	40
Дизайнер									
Конструктор									
Прораб						Перспективное изображение. Гостиная			

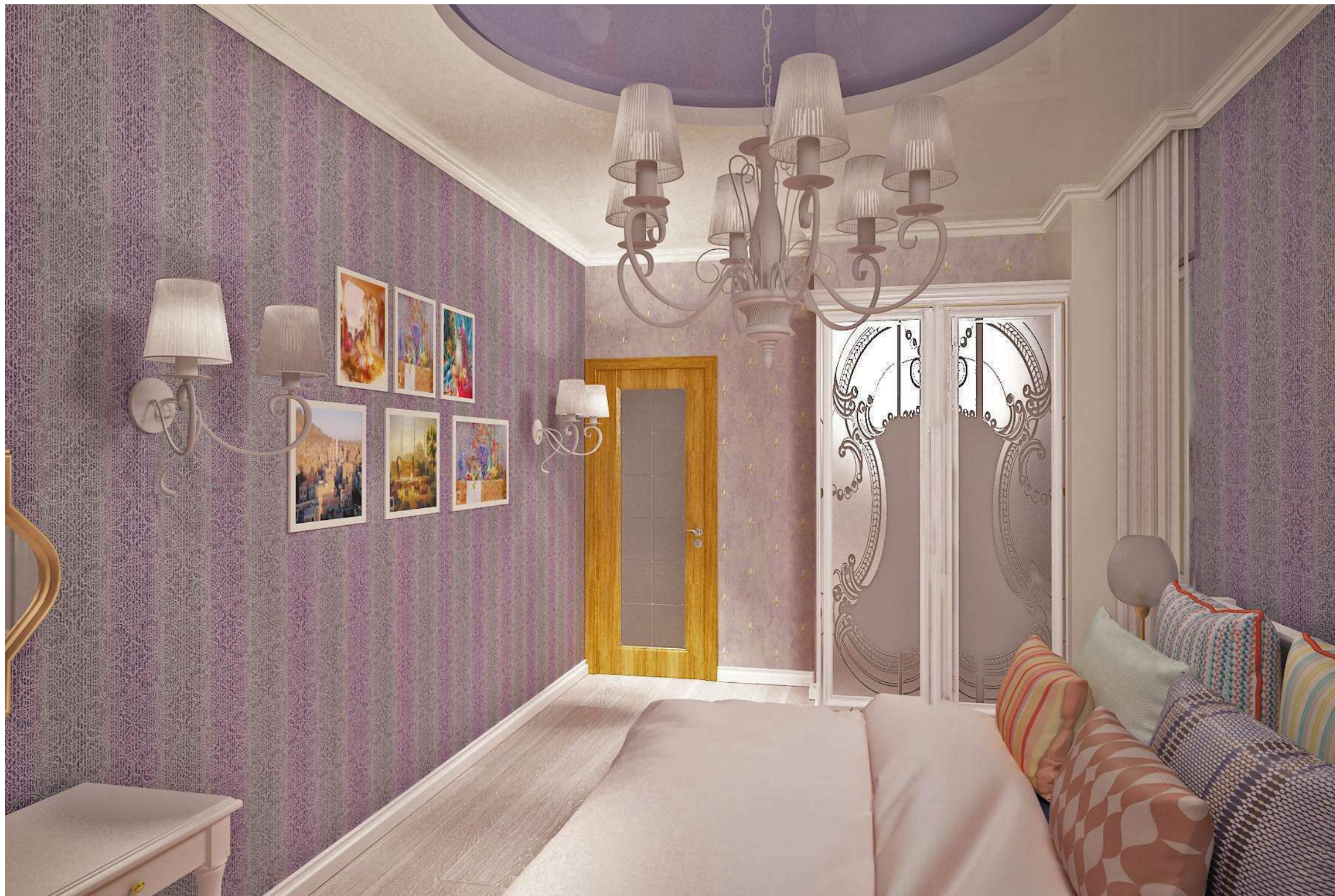
Инв. № подл.	Подп. и дата	Взам. инв. №
--------------	--------------	--------------



Изм.	Коп.уч.	Лист	Подп.	Дата					
Директор					Дизайн-проект интерьера квартиры	Стадия	Лист	Листов	
Дизайнер						ДП	25	40	
Конструктор									
Прораб					Перспективное изображение. Гостиная				

Копировал

Инв. № подл.	Подп. и дата	Взам. инв. №



Изм.	Коп.уч.	Лист	Нодок.	Подп.	Дата				
Директор						Дизайн-проект интерьера квартиры	Стадия	Лист	Листов
Дизайнер							ДП	26	40
Конструктор									
Прораб						Перспективное изображение. Спальня			

Копировал

Согласовано

Инов. № подл.	Подп. и дата	Взам. инв. №



Изм.	Коп.уч.	Лист	Недок.	Подп.	Дата				
Директор						Дизайн-проект интерьера квартиры	Стадия	Лист	Листов
Дизайнер							ДП	27	40
Конструктор									
Прораб						Перспективное изображение. Спальня			

Копировал

Согласовано

Инов. № подл. Подп. и дата Взам. инв. №



Изм.	Коп.уч.	Лист	Недок.	Подп.	Дата				
Директор						Дизайн-проект интерьера квартиры	Стадия	Лист	Листов
Дизайнер							ДП	28	40
Конструктор									
Прораб									
						Перспективное изображение. Детская			

Копировал

Согласовано

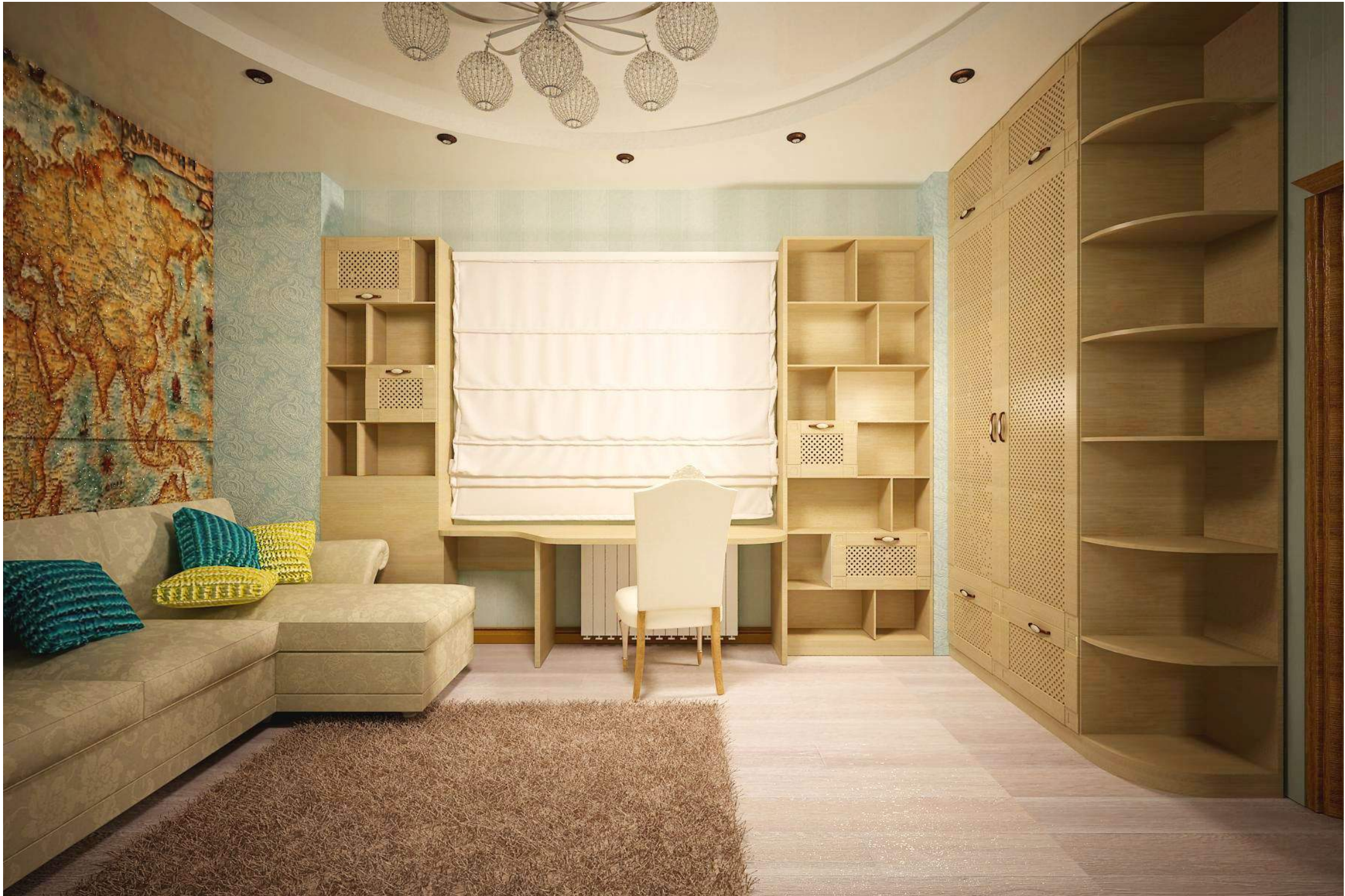
Инов. № подл.	Подп. и дата	Взам. инв. №



Изм.	Коп.уч.	Лист	Недок.	Подп.	Дата	
Директор						Дизайн-проект интерьера квартиры
Дизайнер						
Конструктор						Перспективное изображение. Детская
Прораб						

Согласовано

Инов. № подл. Подп. и дата Взам. инв. №



Изм.	Кол.уч.	Лист	Недок.	Подп.	Дата				
Директор						Дизайн-проект интерьера квартиры	Стадия	Лист	Листов
Дизайнер							ДП	30	40
Конструктор									
Прораб									
						Перспективное изображение. Детская			

Копировал

Согласовано

Инов. № подл.	Подп. и дата	Взам. инв. №



Изм.	Коп.уч.	Лист	Недок.	Подп.	Дата				
Директор						Дизайн-проект интерьера квартиры	Стадия	Лист	Листов
Дизайнер							ДП	31	40
Конструктор									
Прораб						Перспективное изображение. Кухня			

Копировал

Согласовано

Инов. № подл. Подп. и дата

Взам. инв. №



Изм.	Коп.уч.	Лист	№ док.	Подп.	Дата	Дизайн-проект интерьера квартиры	Стадия	Лист	Листов
Директор							ДП	32	40
Дизайнер									
Конструктор									
Прораб						Перспективное изображение. Кухня			

Копировал

Согласовано

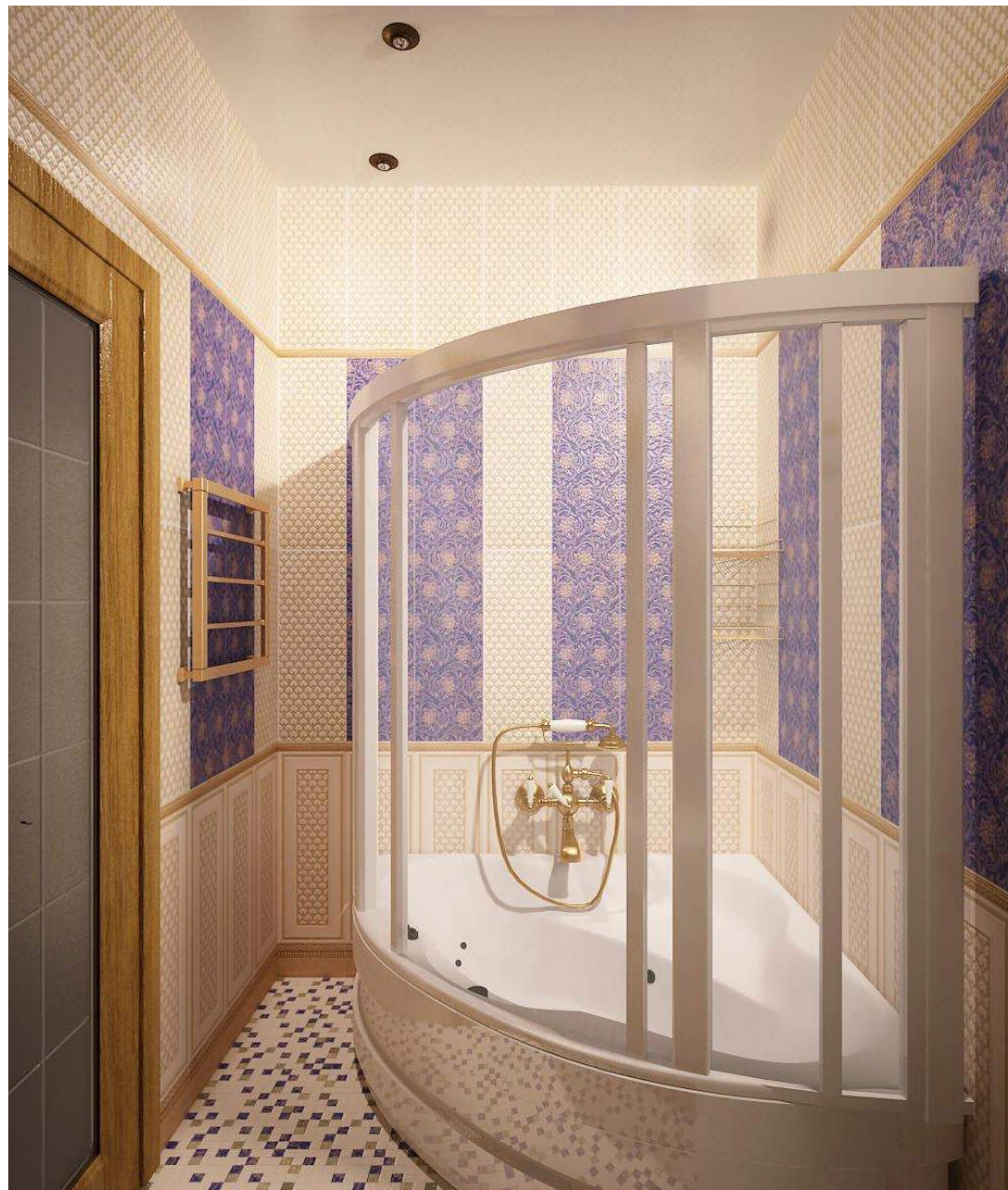
Инов. № подл. Подп. и дата Взам. инв. №



Изм.	Кол.уч.	Лист	№ док.	Подп.	Дата	Дизайн-проект интерьера квартиры		Стадия	Лист	Листов
Директор								ДП	33	40
Дизайнер										
Конструктор										
Прораб						Перспективное изображение. Кухня				

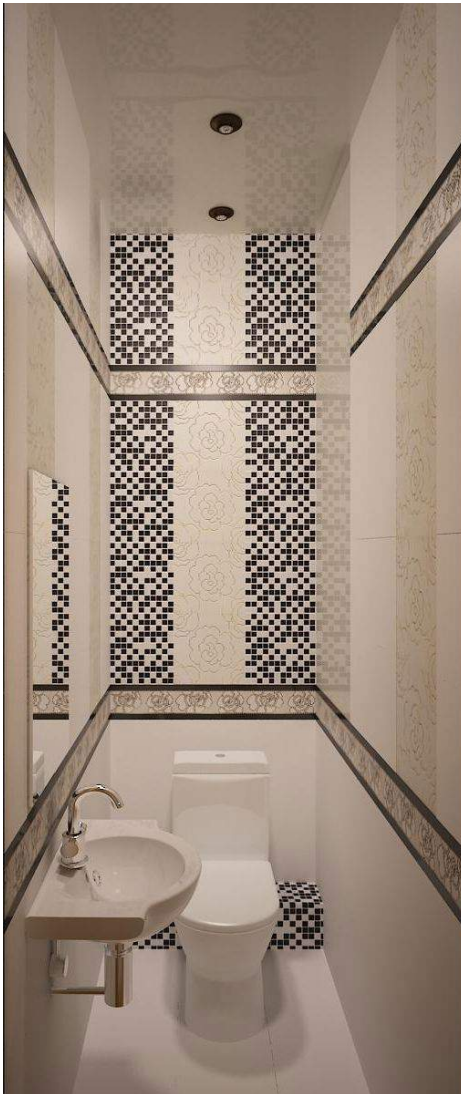
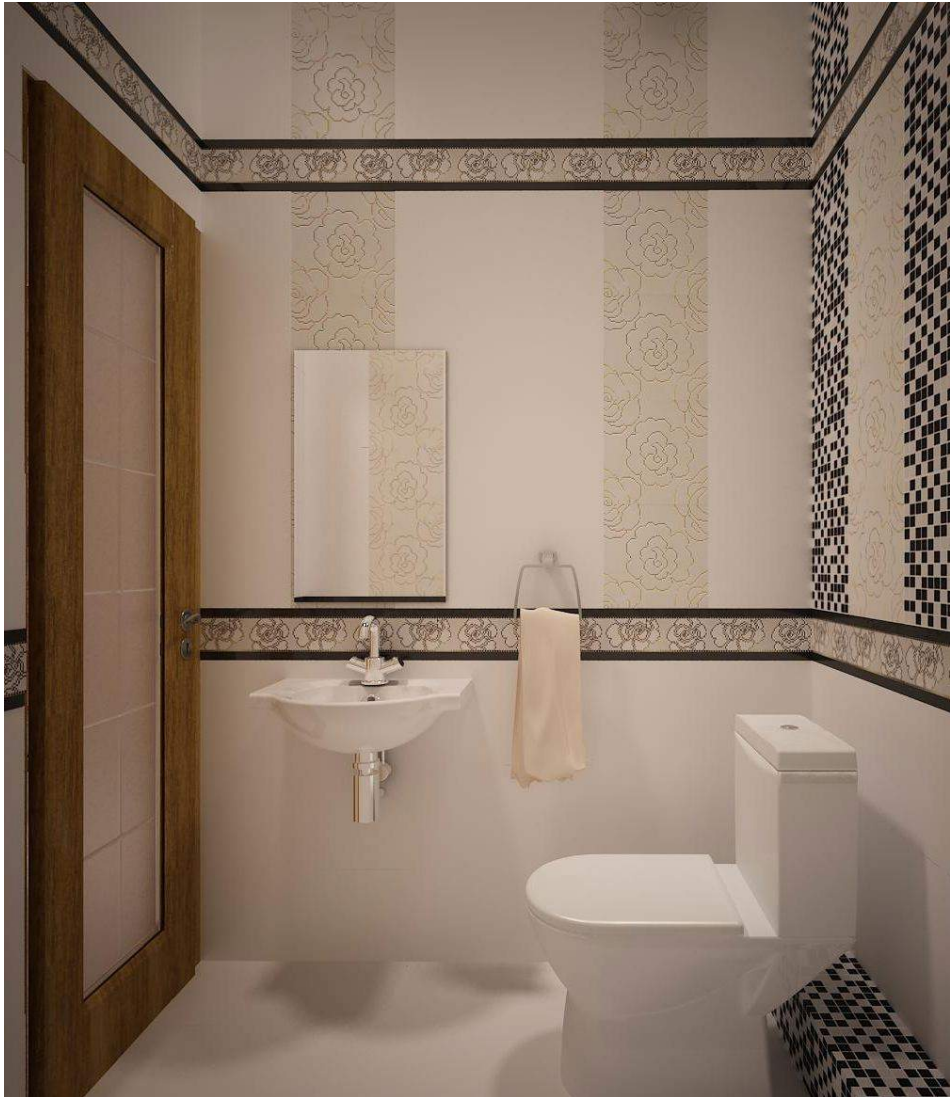
Копировал

Инв. № подл.	Подп. и дата	Взам. инв. №
--------------	--------------	--------------



Копировал

Согласовано



Инов. № подл.	Подп. и дата	Взам. инв. №

Изм.	Коп.уч.	Лист	Недок.	Подп.	Дата				
Директор						Дизайн-проект интерьера квартиры	Стадия	Лист	Листов
Дизайнер							ДП	35	40
Конструктор									
Прораб						Перспективное изображение. Санузел			

Копировал

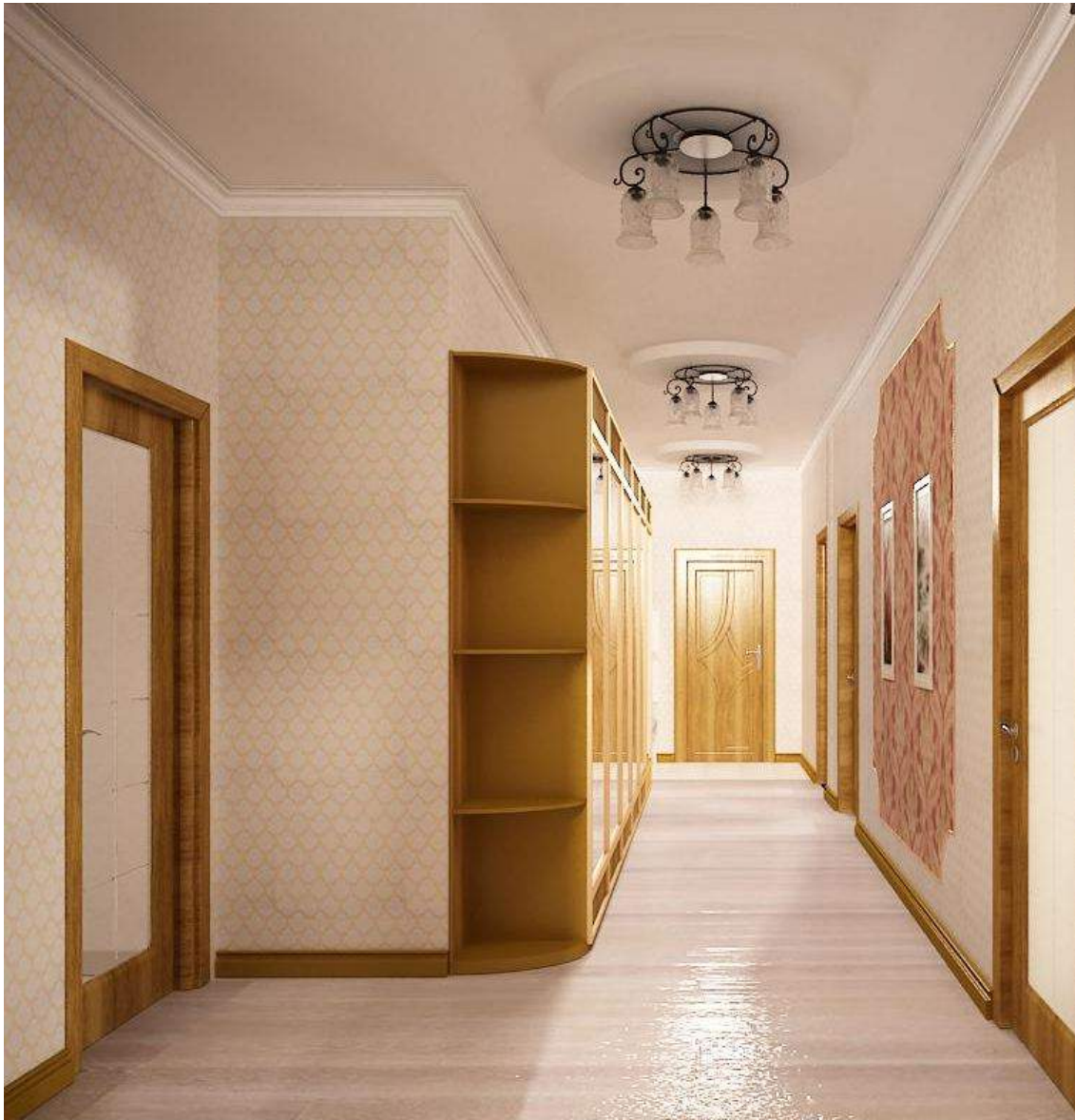
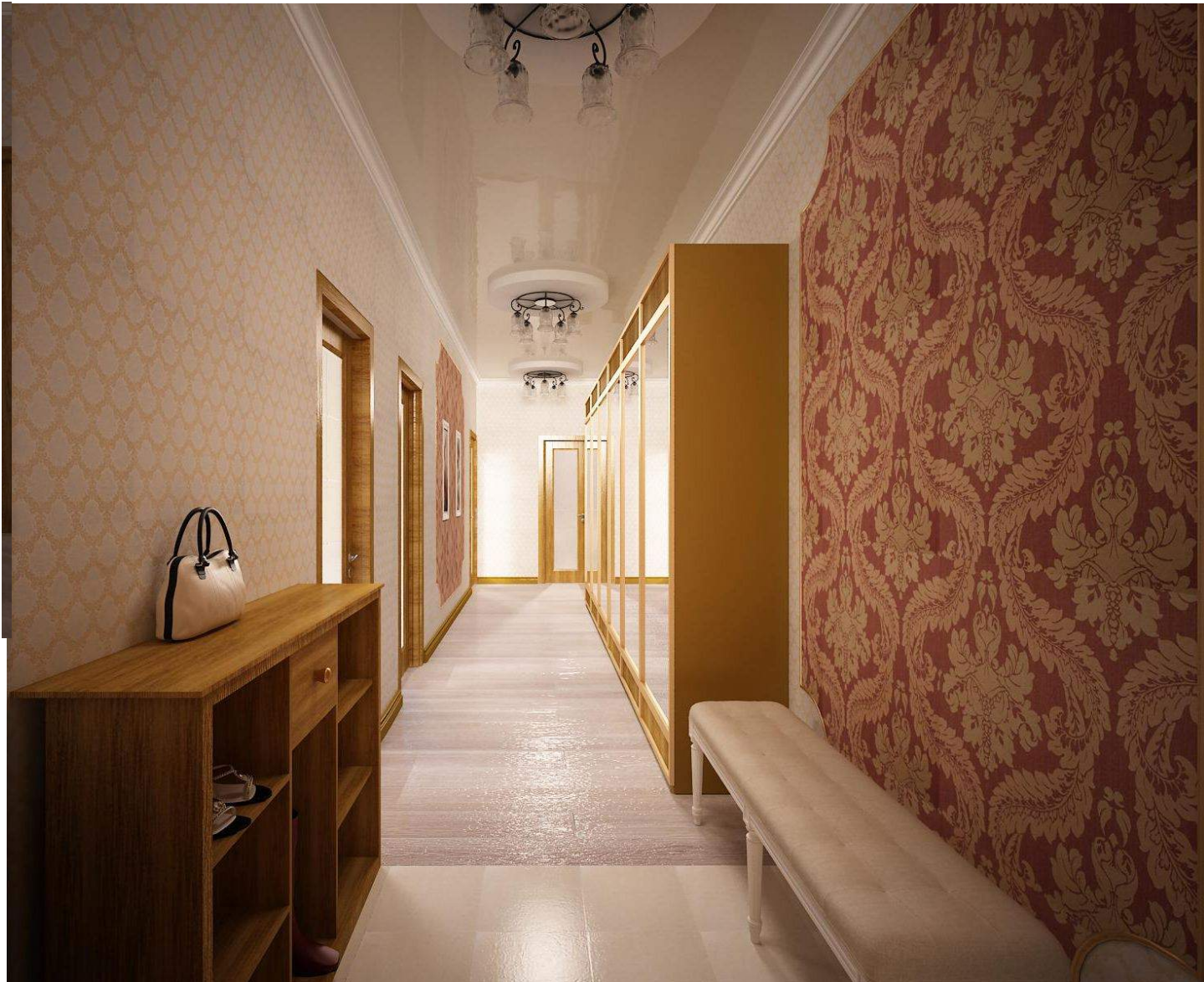
Согласовано



Инов. № подл.	Подп. и дата	Взам. инв. №

Изм.	Коп.уч.	Лист	№ док.	Подп.	Дата				
Директор						Дизайн-проект интерьера квартиры	Стадия	Лист	Листов
Дизайнер							ДП	36	40
Конструктор									
Прораб						Перспективное изображение. Коридор			

Согласовано

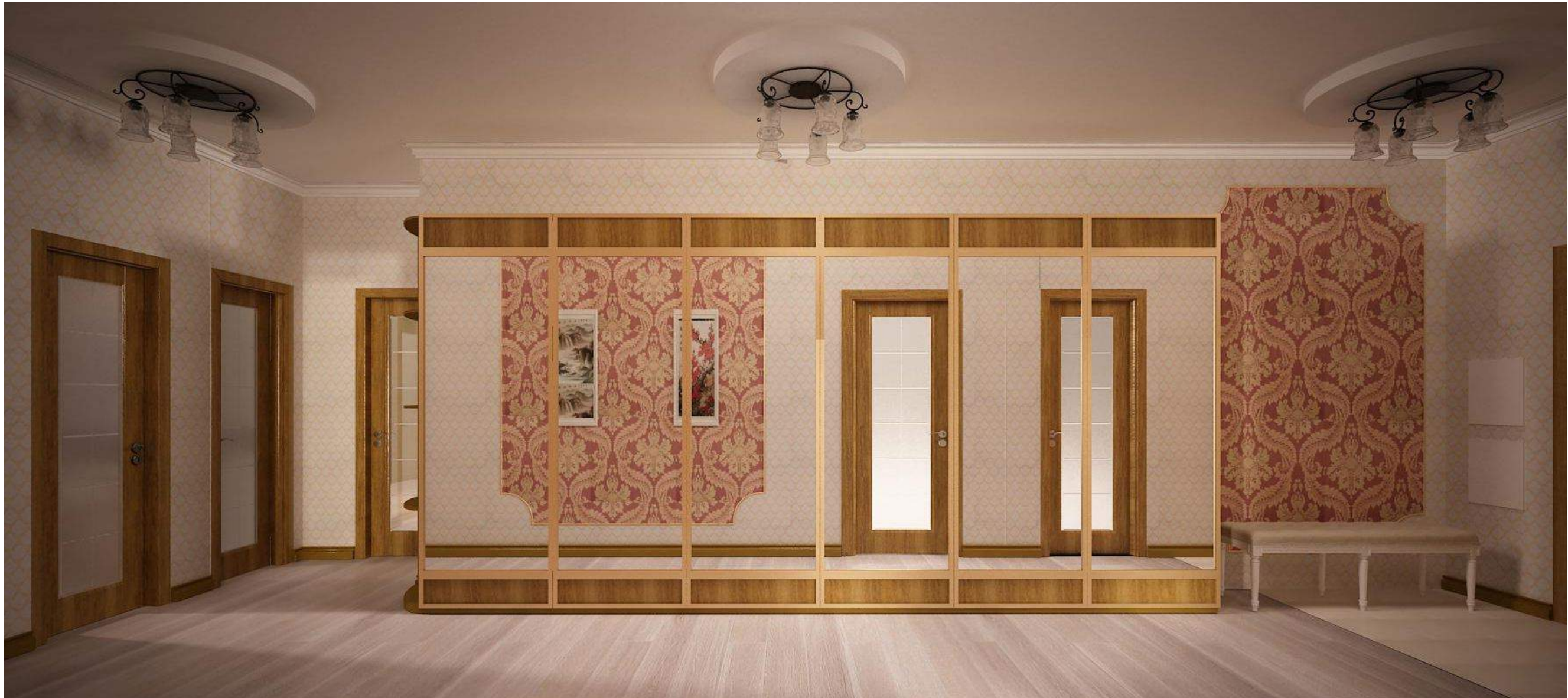


Инов. № подл.	Подп. и дата	Взам. инв. №

Изм.	Коп.уч.	Лист	№ док.	Подп.	Дата	Дизайн-проект интерьера квартиры	Стадия	Лист	Листов
Директор							ДП	37	40
Дизайнер									
Конструктор									
Прораб						Перспективное изображение. Коридор			

Копировал

Согласовано



Инов. № подл.	Подп. и дата	Взам. инв. №

Изм.	Кол.уч.	Лист	№ док.	Подп.	Дата				
Директор						Дизайн-проект интерьера квартиры	Стадия	Лист	Листов
Дизайнер							ДП	38	40
Конструктор									
Прораб						Перспективное изображение. Коридор			

Копировал

Согласовано

Инов. № подл.	Подп. и дата	Взам. инв. №



Изм.	Кол.уч.	Лист	Недок.	Подп.	Дата				
Директор						Дизайн-проект интерьера квартиры	Стадия	Лист	Листов
Дизайнер							ДП	39	40
Конструктор									
Прораб						Перспективное изображение. Балкон на кухне			

Согласовано



Инов. № подл.	Подп. и дата	Взам. инв. №

Изм.	Коп.уч.	Лист	№ док.	Подп.	Дата	
Директор						Дизайн-проект интерьера квартиры
Дизайнер						
Конструктор						
Прораб						Перспективное изображение. Балкон в спальне
Копировал						

Стадия	Лист	Листов
ДП	40	40